

航空宇宙産業





目次

4 課題

6 用途

航空機の製造・メンテナンス・サービス用キャスター

8 安全、精密、高耐荷重。

10 キャスター選定

12 取付金具一覧

14 ストッパーおよびブレーキ

16 Lシリーズのプレス鋼板製キャスター
弾性ソリッドゴムタイヤ「Blickle EasyRoll」付きホイール
熱可塑性のポリウレタン製トレッド付きホイール

18 LHシリーズの重荷重用キャスター
ポリウレタン製トレッドBlickle Extrathane®付きホイール
ポリウレタン製トレッドBlickle Besthane®付きホイール

20 LSシリーズの溶接鋼重荷重用キャスター
ポリウレタン製トレッドBlickle Extrathane®付きホイール
重荷重ナイロンホイール

22 溶接鋼板製超重荷重用双輪キャスター
LSDシリーズ
重荷重圧縮キャストナイロンホイール

23 溶接鋼板製重荷重用キャスター
LSFEシリーズのポリウレタン製ばね
ポリウレタン製トレッドBlickle Extrathane®付きホイール



地上支援機器用ホイール

24 頑丈、強力、信頼性。

26 弾性ソリッドゴムタイヤ
鋳造ホイールセンターおよびボールベアリング付き、GEVシリーズ
鋳造ホイールセンターをハブホイールとして使用、GEVAシリーズ

28 PSシリーズの重荷重空気入りタイヤ

29 超弾性ソリッドゴムタイヤ
プレス鋼板製リムおよびボールベアリング付き、VLEシリーズ
プレス鋼板製リムをハブホイールとして使用、VLEAシリーズ

手荷物仕分けシステム用ガイドローラー

32 非常にダイナミック。高耐荷重。

34 熱可塑性のガイドローラー
FPTHシリーズのゴムトレッド

35 ポリウレタン製トレッド付きガイドローラー
FTHシリーズのBlickle Extrathane®

36 スチールホイールセンター付きガイドローラー
ポリウレタン製トレッドBlickle Extrathane®
付きFSTHシリーズ

37 ナイロン製ホイールセンター付きガイドローラー
および
ポリウレタン製トレッド Blickle Besthane®
FPOBシリーズ

38 細部に至るまで徹底された精密さ

40 Blickle重荷重仕様の標準製品

42 システム化された人間工学

44 成功事例

46 信頼のパートナー、Blickle

我々が 航空宇宙産業 を動かしていく

航空宇宙産業は世界経済の中で最も重要な分野の一つです。年間4兆1,000億米ドル（日本円で約600兆円規模 ※レートによります）を超える経済効果をもたらすと推定されるこの産業は、世界経済の成長の原動力であり、現代のインフラに不可欠な存在となっています。航空機製造、空港、物流における高度に複雑なプロセスには、常に最高の性能を発揮する部品が求められます。こうした現場において、ホイールとキャスターは中心的な役割を果たしています。これらの部品の世界有数のメーカーとして、Blickleは120カ国以上で展開しています。このグローバルな展開により、航空宇宙産業と密接に連携し、要件を直接把握し、国際的な環境でも確実に機能するソリューションを開発することが可能です。ここでは品質、耐荷重、そして安全性に最高レベルの要求が課されており、ホイールやキャスターにも同様です。





頑丈、信頼性、安全。

あらゆる分野に 最適なソリューション

航空機の製造、整備、点検から、エプロンや手荷物搬送に至るまで:これらの現場で使用されるホイールやキャスターには最高レベルの安全性と信頼性が求められます。航空機製造において、デリケートな部品を確実に運搬しなければなりません。エプロンでは、24時間稼働し、気候の影響下でも完璧に機能しなければなりません。手荷物取扱において、高頻度でありながらスムーズかつ丁寧な搬送を実現します。Blickleはすべての分野向けに標準製品のホイールおよびキャスターを幅広く提供しています。





航空機製造および
メンテナンス用キャ
スター
8ページより



地上支援
機器用ホイール
24ページより



手荷物搬送用ガイド
ローラー
32ページより

安全、精密、 高耐荷重。

航空機の製造、整備、点検において、ホイールやキャスターは安全に直結する、欠かすことのできない部品です。これらは、部品や工具、可動式作業台の精密かつ制御された移動を可能にします。また、数多くの地上設備や整備施設の安定性と運用上の安全性において、決定的な役割を果たしています。特に移動式足場、はしご、組立装置やリフティング装置において中心的な役割を果たしています。頑丈で信頼性が高く用途に最適化されたホイールやキャスターがあっこそ、安全な作業工程が保証され、意図しない動きを防止し、最高水準の安全基準を維持することができるのです。










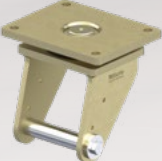






離陸

航空業界において完璧なモビリティを実現する理想的な製品には、高品質の部品が不可欠です： 最高品質のホイール、信頼性の高い取付金具、そして安全を保証するストッパーが求められます。

Blickleは、30,000点以上の標準品に加え、多種多様なカスタマイズ品のホイールとキャスターを提供しています。ここでは当社の基本ラインナップから厳選した製品をご紹介します：

<p>ホイール シリーズ</p> <p>取付金具種類</p>	 <p>ALEV 弾性ソリッドゴムタイヤ 「Blickle EasyRoll」、 アルミ製ホイールセンター付</p>	 <p>POTH 熱可塑性のポリウレタン製 トレッド付ホイール、ナイロ ン製ホイールセンター付</p>	 <p>ALTH Pポリウレタン製トレッド Blickle Extrathane®、 アルミ製ホイールセンター付</p>
 <p>L型取付金具 プレス鋼板製自在取付金具、 中荷重仕様</p>	 <p>16ページ 最大500kg</p>	 <p>17ページ 最大500kg</p>	
 <p>LH-取付金具 プレス鋼板製自在取付金具、 重荷重仕様</p>			 <p>18ページ 最大900kg</p>
 <p>LS取付金具 重荷重溶接鋼自在取付金具</p>			
 <p>LSD取付金具 重荷重溶接鋼双輪 自在取付金具</p>			
 <p>LSFE取付金具 ポリウレタン製ばね付き重荷 重溶接鋼自在取付金具</p>	 <p>LSFE-SE 23ページ 最大1,000kg</p>		



他の製品をお探しですか？
QRコードをスキャンするだけで、30,000
点以上のホイールおよびキャスターをオ
ンラインでご覧いただけます。



ALB
ポリウレタン製トレッド付
Blickle Besthane®、
アルミ製ホイールセンター付



GTH
ポリウレタン製トレッド
Blickle Extrathane®、
鋳造ホイールセンター付



SPO
重荷重ナイロンホイ
ール



GSPO
重荷重圧縮キャストナイ
ロン製ホイール



19ページ
最大900kg



20ページ
最大12,000kgまで



21ページ
最大2,000kg



22ページ
最大30,000kg



LSFE-GB
23ページ
最大1,800kg



LSFE-GTH
23ページ
最大1,800kg

極めて高い耐衝撃性

効率こそが価値。迅速かつスムーズな工程とワークフローは、航空宇宙産業において成功を左右する重要な要素です。その不可欠な部品こそが、極めて頑丈なBlickleの取付金具シリーズです。動荷重がかかる状況下でも、最高水準の耐荷重性能を発揮します。バリエーション豊富なプレス鋼板製キャスターに加え、特に溶接鋼製は、最高クラスの荷重にも耐えうる圧倒的な強度を誇ります。精度と長寿命こそが、航空宇宙産業においてスムーズな工程を実現するための必須条件だからです。Blickleは60種類以上の取付金具シリーズを展開し、あらゆる用途に最適なソリューションを提供しています。そのすべてが最高品質を誇る「Made in Germany」です。

標準自在旋回部付き取付金具



最大600kg耐荷重

- 特別な動荷重用Blickle式リベット留め自在旋回部により、非常に長寿命です。
- 自在旋回部にダブルボールベアリングを採用し、優れた安定性と耐偏荷重性能を実現。

熱処理を施したベアリングシェル付き取付金具



最大900kg耐荷重

- 特別な形状の硬化処理を施したベアリングシェルにより、衝撃やショックに特に強くなっています。
- 高荷重・高速走行時でも、その優れた耐久性が変わることはありません。



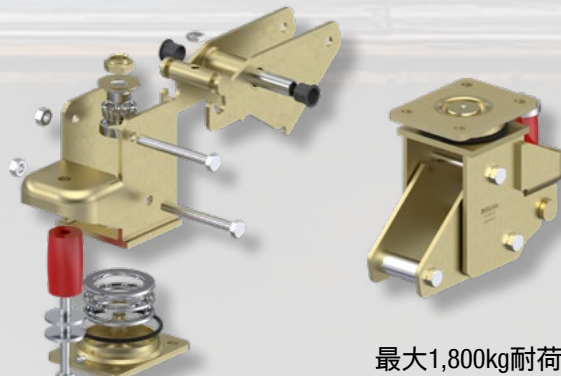
精密ベアリング付き溶接重荷重取付金具



最大30,000kg耐荷重

- 極限の荷重や軸荷重、さらには高速走行時においても、極めて高い安定性を実現します。
- 亜鉛メッキおよび黄色クロメート処理による優れた防食性。

ポリウレタン製サスペンション付き重荷重取付金具



最大1,800kg耐荷重

- 極限の荷重下でも優れた安定性で傾きを防ぎ、デリケートな製品も衝撃を抑えて安全に搬送します。
- 亜鉛メッキおよび黄色クロメート処理による優れた防食性。

ストッパーおよびブレーキ。



ストッパーおよびブレーキ



Blickle 「stop-fix」 (-FI) ホイールおよび自在旋回部ストッパー

中・低荷重域で最も汎用的なストッパーシステムです。人間工学に基づいた設計により、軽い踏力で（または「軽い力で」）スムーズに解除操作が行えます。



Blickle 「stop-top」 (-ST) ホイールおよび自在旋回部ストッパー

中・高荷重域に対応する頑丈な調整可能設計。強力なスプリング圧により、極めて高い保持力を実現します。



Blickle 「ideal-stop」 (-IS) ホイールおよび自在旋回部ストッパー

固定式ストッパーシステム（摩擦締結および噛合式）は、高い操作快適性と、常に操作可能なアクセスのしやすさを実現します。



Blickle 「central-stop」 (-CS) セントラルロックシステム

レバー操作ひとつで2つ以上のキャスターを同時にロック（摩擦締結および噛合式）でき、快適な操作性と、軽い力でスムーズな解除を実現します。

最高クラスの 安全性

2トンでも、200トンでも。「ブレーキ」の役割は、確実に止めること。即座に、そして確実に。ブレーキとストッパーに、わずかな妥協も許されません。何よりも、万が一の過酷な状況において、絶対の信頼を置ける存在であること。それは労働安全上の要件であるだけでなく、従業員や仲間に対する大切な責任でもあるからです。

方向規制ロック



Blickle ドラムおよびデッドマンブレーキ (-TB および -TM)

一体型ブレーキシューにより高い制動動作(性能)を発揮し、密閉構造で防食性や汚れからもしっかり保護します。



方向規制ロック (-RI)、組立済み用と単体で供給

この方向規制ロックは単体で供給され、自在キャスターと一緒に取り付ける必要があります。角度を問わず、任意の位置で確実にロックできます。



溶接された方向規制ロック (-RI4)

4ポジション固定式・トッププレート溶接型方向規制ロック。非常に頑丈な作りで、重荷重にも耐える設計になっています。



ロックピン付き方向規制ロック (-RI4H)

4ポジション固定ロックピン付・溶接型方向規制ロック。重荷重仕様の、極めて頑丈な構造。

L-ALEV、B-ALEV、BH-ALEV シリーズ

プレス鋼板製キャスター、中荷重仕様、プレート取付タイプ、弾性ソリッドゴムタイヤ “Blickle EasyRoll” 付ホイール



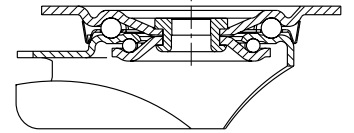
📦 200–500 kg

取付金具: L/B/BH シリーズ

- プレス鋼板製、亜鉛めっき仕上げ、青色クロメート処理済み、六価クロムを含まず自在取付金具:
- 自在旋回部内にダブルボールベアリング
- 強固なセントラルキングピン (ホイール直径 150 mm から)
- 自在旋回部シール
- 自在旋回部のあそびに使用される特別な動的 Blickle 式リベット留め処理により、スムーズな走行と耐用年数の延長を実現

ホイール: ALEVシリーズ

- タイヤ: 高品質の弾性ソリッドゴム、スムーズな走行特性 “Blickle EasyRoll”、硬度 65 Shore A、色 ブラック
- ホイールセンター: アルミダイカスト



自在キャスター	固定キャスター	“stop-fix” ストップ付 自在キャスター	ホイール直径 [mm]	リム幅 [mm]	耐荷重 [kg]	ベアリングタイプ	取付高 [mm]	プレート サイズ [mm]	ボルト穴取 付ピッチ [mm]	ボルト 穴径 [mm]	偏心 自在キャスター [mm]
L-ALEV 100K	B-ALEV 100K	L-ALEV 100K-FI	100	40	200	ボールベアリング	125	100 x 85	80 x 60	9	36
L-ALEV 125K	B-ALEV 125K	L-ALEV 125K-FI	125	40	250	ボールベアリング	150	100 x 85	80 x 60	9	38
L-ALEV 150K	B-ALEV 150K	L-ALEV 150K-FI	150	50	400	ボールベアリング	190	140 x 110	105 x 75–80	11	60
L-ALEV 161K	B-ALEV 161K	L-ALEV 161K-FI	160	40	300	ボールベアリング	195	140 x 110	105 x 75–80	11	60
L-ALEV 160K	B-ALEV 160K	L-ALEV 160K-FI	160	50	400	ボールベアリング	195	140 x 110	105 x 75–80	11	60
L-ALEV 180K	B-ALEV 180K	L-ALEV 180K-FI	180	50	400	ボールベアリング	215	140 x 110	105 x 75–80	11	60
L-ALEV 200K	B-ALEV 200K	L-ALEV 200K-FI	200	50	400	ボールベアリング	235	140 x 110	105 x 75–80	11	65
L-ALEV 250K-3	BH-ALEV 250K	*	250	50	500	ボールベアリング	295	140 x 110	105 x 75–80	11	77

* “stop-top” プレート仕様は、仕様/付属品を参照。

仕様 / 付属品



	帯電防止仕様、床面に跡を残さない、グレートイヤ	“stop-top” ストップ付	“central-stop” セントラルロックシステム付き	方向規制 ロック付き (個別) 1 x 360°	スチール製フットガード付き	プレス鋼板製双輪キャスター、重荷重仕様	緩衝キャスター、重荷重仕様、スチール製ばね付
製品番号接尾記号	-SG-AS	-ST	-CS11	を参照**	-FS	シリーズ LHD-SE...	シリーズ LHF...
対応可能製品	ホイール直径 100, 125x40, 160x50, 200, 250 mm	全て	ホイール直径 160+200 mm	ホイール直径およびプレート寸法、以下を参照**	全て	ホイール直径 80, 100, 125 mm	ホイール直径 100, 125, 160, 200 mm

** ホイール直径 100–125 mm用 RI-03.01、ホイール直径 150–200 mm用 RI-05.03 (ストップバーなし自在キャスターまたは “stop-top” および “central-stop” ストップバー付き自在キャスターのみの受注生産。)

L-POTH、B-POTH、BH-POTH シリーズ

プレス鋼板製キャスター、中重荷重仕様、
プレート取付タイプ、熱可塑性
ポリウレタン製トレッド付ホイール



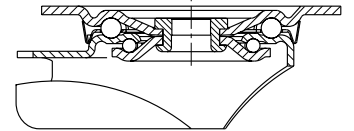
📦 250–500 kg

取付金具: L/B/BH シリーズ

- プレス鋼板製、亜鉛めっき仕上げ、青色クロメート処理済み、六価クロムを含まず
- 自在取付金具:
 - 自在旋回部にダブルボールベアリング
 - 強固なセントラルキングピン (ホイール直径 150 mm から)
 - 自在旋回部シール
 - 自在旋回部のあそびに使用される特別な動的 Blickle 式リベット留め処理により、スムーズな走行と耐用年数の延長を実現

ホイール: POTHシリーズ

- トレッド: 高品質の熱可塑性ポリウレタン (TPU)、硬度 94 Shore A、色 ダークグレー、床面に跡を残さない、変色無し
- ホイールセンター: 高品質のナイロン 6、耐衝撃、色 ナチュラルホワイト



自在キャスター	固定キャスター	“stop-fix” ストップ付 自在キャスター	ホイール直径 [mm]	リム幅 [mm]	耐荷重 [kg]	ベアリングタイプ	取付高 [mm]	プレート サイズ [mm]	ボルト穴取 付ピッチ [mm]	ボルト 穴径 [mm]	偏心 自在キャスター [mm]
L-POTH 100G	B-POTH 100G	L-POTH 100G-FI	100	35	250	プレーンベアリング	125	100 x 85	80 x 60	9	36
L-POTH 100R	B-POTH 100R	L-POTH 100R-FI	100	35	250	ニードルベアリング	125	100 x 85	80 x 60	9	36
L-POTH 100KA	B-POTH 100KA	L-POTH 100KA-FI	100	35	250	ボールベアリング (C)	125	100 x 85	80 x 60	9	36
L-POTH 125G	B-POTH 125G	L-POTH 125G-FI	125	40	250	プレーンベアリング	150	100 x 85	80 x 60	9	38
L-POTH 125R	B-POTH 125R	L-POTH 125R-FI	125	40	250	ニードルベアリング	150	100 x 85	80 x 60	9	38
L-POTH 125KA	B-POTH 125KA	L-POTH 125KA-FI	125	40	250	ボールベアリング (C)	150	100 x 85	80 x 60	9	38
L-POTH 150G	B-POTH 150G	L-POTH 150G-FI	150	45	400	プレーンベアリング	190	140 x 110	105 x 75-80	11	60
L-POTH 150R	B-POTH 150R	L-POTH 150R-FI	150	45	400	ニードルベアリング	190	140 x 110	105 x 75-80	11	60
L-POTH 150K	B-POTH 150K	L-POTH 150K-FI	150	45	400	ボールベアリング	190	140 x 110	105 x 75-80	11	60
L-POTH 160G	B-POTH 160G	L-POTH 160G-FI	160	45	400	プレーンベアリング	195	140 x 110	105 x 75-80	11	60
L-POTH 160R	B-POTH 160R	L-POTH 160R-FI	160	45	400	ニードルベアリング	195	140 x 110	105 x 75-80	11	60
L-POTH 160K	B-POTH 160K	L-POTH 160K-FI	160	45	400	ボールベアリング	195	140 x 110	105 x 75-80	11	60
L-POTH 200G	B-POTH 200G	L-POTH 200G-FI	200	50	400	プレーンベアリング	235	140 x 110	105 x 75-80	11	65
L-POTH 200R	B-POTH 200R	L-POTH 200R-FI	200	50	400	ニードルベアリング	235	140 x 110	105 x 75-80	11	65
L-POTH 200K	B-POTH 200K	L-POTH 200K-FI	200	50	400	ボールベアリング	235	140 x 110	105 x 75-80	11	65
L-POTH 250G-3	BH-POTH 250G	*	250	50	500	プレーンベアリング	295	140 x 110	105 x 75-80	11	77
L-POTH 250K-3	BH-POTH 250K	*	250	50	500	ボールベアリング	295	140 x 110	105 x 75-80	11	77

* “stop-top”ブレーキ仕様は、仕様/付属品を参照。

仕様 / 付属品



	スレッドガード付き、 プレス鋼板製、亜鉛 めっき仕上げ	“stop-top”ストップ 付付き	“central-stop”セント ラルロックシステ ム付き	方向規制 ロック付き (個別) 1 x 360°	スチール製フットガ ード付き	追加 ボールベアリングシ ーリング付き小型ス レッドガード	耐食 ホイールベアリング および ソフトトレッド付き
製品番号接尾記号	-FA	-ST	-CS11	RI-03.01 / RI-05.03	-FS	-KAD	シリーズ L-POTHS...
対応可能製品	ホイール直径 100–200 mm	全て	ホイール直径 160–200 mm	RI-03.01: Ø 100–125 RI-05.03: Ø 150–200 **	全て	受注生産	を参照 シリーズ L-POTHS

** ストップバーなし自在キャスターまたは“stop-top”および“central-stop”ストップバー付き自在キャスターのみの受注生産。

LH-ALTH、BH-ALTH シリーズ

プレス鋼板製キャスター、重荷重仕様、
プレート取付タイプ、ポリウレタン製トレッド
Blickle Extrathane®付ホイール

📦 200-900 kg

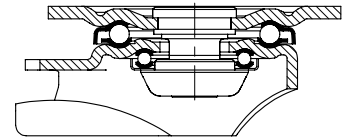


取付金具: LH/BH シリーズ

- 頑丈なプレス鋼板、亜鉛めっき仕上げ、青色クロメート処理済み、六価クロム を含まず
- 重荷重フォークおよび取付座
- 自在取付金具:
- 自在旋回部内にダブルボールベアリング
- ボルト締め固定、セントラルキングピン、極めて強固
- 硬化処理を施した4つのベアリング受け座により衝撃と衝突に特に強い

ホイール: ALTHシリーズ

- トレッド: 高品質のポリウレタンエラストマー - Blickle Extrathane®、硬度 92 Shore A、色 ライトブラウン、床面に跡を残さない、変色無し
- ホイールセンター: アルミダイカスト、色 シルバーグレー



自在キャスター	固定キャスター	"stop-fix" ストップ付自在キャスター	ホイール直径 [mm]	リム幅 [mm]	耐荷重 [kg]	ベアリングタイプ	取付高 [mm]	プレート サイズ [mm]	ボルト穴取 付ピッチ [mm]	ボルト 穴径 [mm]	偏心 自在キャスター [mm]
LH-ALTH 80K	BH-ALTH 80K	LH-ALTH 80K-FI	80	30	200	ボールベアリング	120	100 x 85	80 x 60	9	45
LH-ALTH 100K-1	BH-ALTH 100K-1	LH-ALTH 100K-1-FI	100	40	350	ボールベアリング	140	100 x 85	80 x 60	9	45
LH-ALTH 101K-1 *	BH-ALTH 101K-1 *	LH-ALTH 101K-1-FI *	100	40	420	ボールベアリング	140	100 x 85	80 x 60	9	45
LH-ALTH 101K-1-CO *	BH-ALTH 101K-1-CO *	LH-ALTH 101K-1-FI-CO *	100	40	420	ボールベアリング	140	100 x 85	80 x 60	9	45
LH-ALTH 100K-3	BH-ALTH 100K-3	LH-ALTH 100K-3-FI	100	40	350	ボールベアリング	140	140 x 110	105 x 75-80	11	45
LH-ALTH 101K-3 *	BH-ALTH 101K-3 *	LH-ALTH 101K-3-FI *	100	40	420	ボールベアリング	140	140 x 110	105 x 75-80	11	45
LH-ALTH 101K-3-CO *	BH-ALTH 101K-3-CO *	LH-ALTH 101K-3-FI-CO *	100	40	420	ボールベアリング	140	140 x 110	105 x 75-80	11	45
LH-ALTH 125K-1	BH-ALTH 125K-1	LH-ALTH 125K-1-FI	125	40	550	ボールベアリング	165	100 x 85	80 x 60	9	45
LH-ALTH 125K-1-CO	BH-ALTH 125K-1-CO	LH-ALTH 125K-1-FI-CO	125	40	550	ボールベアリング	165	100 x 85	80 x 60	9	45
LH-ALTH 125K-3	BH-ALTH 125K-3	LH-ALTH 125K-3-FI	125	40	550	ボールベアリング	165	140 x 110	105 x 75-80	11	45
LH-ALTH 125K-3-CO	BH-ALTH 125K-3-CO	LH-ALTH 125K-3-FI-CO	125	40	550	ボールベアリング	165	140 x 110	105 x 75-80	11	45
LH-ALTH 127K	BH-ALTH 127K	LH-ALTH 127K-FI	125	54	750	ボールベアリング	170	140 x 110	105 x 75-80	11	55
LH-ALTH 150K	BH-ALTH 150K	LH-ALTH 150K-FI	150	50	650	ボールベアリング	197	140 x 110	105 x 75-80	11	65
LH-ALTH 152K *	BH-ALTH 152K *	LH-ALTH 152K-FI *	150	54	900	ボールベアリング	197	140 x 110	105 x 75-80	11	65
LH-ALTH 160K	BH-ALTH 160K	LH-ALTH 160K-FI	160	50	750	ボールベアリング	202	140 x 110	105 x 75-80	11	65
LH-ALTH 160K-CO	BH-ALTH 160K-CO	LH-ALTH 160K-FI-CO	160	50	750	ボールベアリング	202	140 x 110	105 x 75-80	11	65
LH-ALTH 162K *	BH-ALTH 162K *	LH-ALTH 162K-FI *	160	50	900	ボールベアリング	202	140 x 110	105 x 75-80	11	65
LH-ALTH 180K	BH-ALTH 180K	LH-ALTH 180K-FI	180	50	700	ボールベアリング	223	140 x 110	105 x 75-80	11	67
LH-ALTH 200K	BH-ALTH 200K	LH-ALTH 200K-FI	200	50	800	ボールベアリング	245	140 x 110	105 x 75-80	11	70
LH-ALTH 200K-CO	BH-ALTH 200K-CO	LH-ALTH 200K-FI-CO	200	50	800	ボールベアリング	245	140 x 110	105 x 75-80	11	70
LH-ALTH 202K *	BH-ALTH 202K *	LH-ALTH 202K-FI *	200	50	900	ボールベアリング	245	140 x 110	105 x 75-80	11	70
LH-ALTH 250K	BH-ALTH 250K	**	250	60	900	ボールベアリング	295	140 x 110	105 x 75-80	11	82
LH-ALTH 252K *	BH-ALTH 252K *	**	250	60	900	ボールベアリング	295	140 x 110	105 x 75-80	11	82

* 重荷重ホイール仕様

** "stop-top" ブレーキ仕様は、仕様/付属品を参照。

仕様 / 付属品***



	帯電防止仕様、 床面に跡を残さない、グレー	"stop-top" ストップ 一付き	"central-stop" セン ラルロックシステ ム付き	ストッパー "ideal-stop" 付き、 取付高 +17 mm	方向規制 ロック付き (個別) 1 x 360°	ポリウレタン製トレッド Blickle Softthane® 付 ホイール 硬度 75 Shore A
製品番号接尾記号	-AS	-ST	-CS13	-IS	を参照****	シリーズ LH-ALST...
対応可能製品	全て	全て	ホイール直径 160+200 mm	ホイール直径 160+200 mm***	ホイール直径およ びプレート寸法、以 下を参照****	ホイール直径 80-250 mm

*** "ideal-stop" ブレーキなしの自在キャスターおよび固定キャスターの取付高バランスを調整する為の、プラスチックアダププレート: 製品番号 AP3-17

**** ホイール直径 80-125 mm用RI-04.01 (100x85 mmプレート付き)、ホイール直径 100-125x40 mm用 RI-04.03 (140x110 mm プレート付き)、ホイール直径 125x54-200 mm用RI-05.03 (ストッパーなし自在キャスターまたは"stop-top"および"central-stop"ストッパー付き自在キャスターのみの受注生産。)

LH-ALB、BH-ALB シリーズ

プレス鋼板製キャスター、重荷重仕様
プレート取付タイプ、ポリウレタン製トレッド
Blickle Besthane®付ホイール



400-900 kg

取付金具: LH/BH シリーズ

- 頑丈なプレス鋼板、亜鉛めっき仕上げ、青色クロメート処理済み、六価クロム を含まず

- 重荷重フォークおよび取付座

自在取付金具:

- 自在旋回部内にダブルボールベアリング

- ボルト締め固定、セントラルキングピン、極めて強固

- 硬化処理を施した4つのベアリング受け座

- により衝撃と衝突に特に強い

ホイール: ALBシリーズ

- トレッド: 高品質のポリウレタンエラストマー Blickle Besthane®, 硬度 92 Shore A、色 ブラウン、床面に跡を残さない、変色無し

- ホイールセンター: アルミダイカスト、色 シルバーグレー

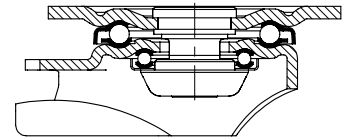
詳細ページ:

- 取付金具シリーズ: 92ページ

- ブレーキ: 112-113ページ

- ホイールシリーズ: 307ページ

- ベアリングタイプ: 84-85ページ



自在キャスター	固定キャスター	“stop-fix” ストップ付 自在キャスター	ホイール直径 [mm]	リム幅 [mm]	耐荷重 [kg]	ベアリングタイプ	取付高 [mm]	プレート サイズ [mm]	ボルト穴取 付ピッチ [mm]	ボルト 穴径 [mm]	偏心 自在キャスター [mm]
LH-ALB 101K-1 *	BH-ALB 101K-1 *	LH-ALB 101K-1-FI *	100	40	400	ボールベアリング	140	100 x 85	80 x 60	9	45
LH-ALB 101K-3 *	BH-ALB 101K-3 *	LH-ALB 101K-3-FI *	100	40	400	ボールベアリング	140	140 x 110	105 x 75-80	11	45
LH-ALB 125K-1	BH-ALB 125K-1	LH-ALB 125K-1-FI	125	40	550	ボールベアリング	165	100 x 85	80 x 60	9	45
LH-ALB 125K-3	BH-ALB 125K-3	LH-ALB 125K-3-FI	125	40	550	ボールベアリング	165	140 x 110	105 x 75-80	11	45
LH-ALB 150K	BH-ALB 150K	LH-ALB 150K-FI	150	50	650	ボールベアリング	197	140 x 110	105 x 75-80	11	65
LH-ALB 152K *	BH-ALB 152K *	LH-ALB 152K-FI *	150	54	900	ボールベアリング	197	140 x 110	105 x 75-80	11	65
LH-ALB 160K	BH-ALB 160K	LH-ALB 160K-FI	160	50	750	ボールベアリング	202	140 x 110	105 x 75-80	11	65
LH-ALB 162K *	BH-ALB 162K *	LH-ALB 162K-FI *	160	50	900	ボールベアリング	202	140 x 110	105 x 75-80	11	65
LH-ALB 200K	BH-ALB 200K	LH-ALB 200K-FI	200	50	800	ボールベアリング	245	140 x 110	105 x 75-80	11	70
LH-ALB 202K *	BH-ALB 202K *	LH-ALB 202K-FI *	200	50	900	ボールベアリング	245	140 x 110	105 x 75-80	11	70
LH-ALB 250K	BH-ALB 250K	**	250	60	900	ボールベアリング	295	140 x 110	105 x 75-80	11	82
LH-ALB 252K *	BH-ALB 252K *	**	250	60	900	ボールベアリング	295	140 x 110	105 x 75-80	11	82

* 重荷重ホイール仕様

** “stop-top”ブレーキ仕様は、仕様/付属品を参照。

仕様 / 付属品



	“stop-top”ストップ 一付き	“central-stop”セント ラルロックシステム 付き	ストッパー “ideal-stop”付き、 取付高 +17 mm	方向規制 ロック付き (個別) 1 x 360°	スチール製フットガ ード付き	トラックロック	ポリウレタン製トレ ッド Blickle Besthane® Soft 付ホイール 硬度 75 Shore A
製品番号接尾記号	-ST	-CS13	-IS	を参照****	-FS	FF 125 / 150 / 160 / 200	シリーズ LH-ALBS...
対応可能製品	全て	ホイール直径 160-200 mm	ホイール直径 160-200 mm***	ホイール直径およ びプレート寸法、以 下を参照:****	全て	ホイール直径 125, 150, 160, 200 mm	ホイール直径 80-250 mm

*** “ideal-stop”ブレーキなしの自在キャスターおよび固定キャスターの取付高バランスを調整する為の、プラスチックアダプタプレート: 製品番号 AP3-17

**** ホイール直径 100-125 mm用RI-04.01 (100x85 mmプレート付き)、ホイール直径 100-125x40 mm用 RI-04.03 (140x110 mm プレート付き)、ホイール直径 125x54-200 mm用RI-05.03 (ストッパーなし自在キャスターまたは“stop-top”および“central-stop”ストッパー付き自在キャスターのみの受注生産。)

LS-GTH、BS-GTH シリーズ

溶接鋼板製キャスター、重荷重仕様、強化仕様の自在旋回部、ポリウレタン製トレッドBlickle Extrathane®付ホイール

700-12,000 kg

取付金具: LS/BS シリーズ

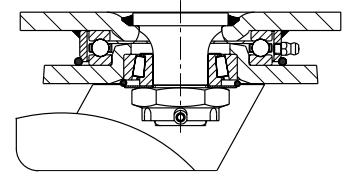
- 特に堅牢な溶接鋼構造、垂鉛めつき仕上げ、黄色クロメート処理済み、六価クロムを含まず

自在取付金具:

- 自在旋回部のスラストベアリング ISO 104 およびテーパローラーベアリング ISO 355
- ボルト締め固定、溶接済みセントラルリンクピン、極めて強固
- 防塵、防沫
- グリースニップル

ホイール: GTHシリーズ

- トレッド: 高品質のポリウレタンエラストマー Blickle Extrathane®, 硬度 92 Shore A, 色 ライトブラウン、床面に跡を残さない、変色無し
- ホイールセンター: 頑丈なねずみ鋳鉄、グリースニップル付き、ホイール直径 150 mm から、塗装済、色 シルバー



自在キャスター	固定キャスター	“stop-top” ストッパー付自在キャスター	ホイール直径 [mm]	リム幅 [mm]	耐荷重 [kg]	ベアリングタイプ	取付高 [mm]	プレート サイズ [mm]	ボルト穴取 付ピッチ [mm]	ボルト 穴径 [mm]	偏心 自在キャスター [mm]
LS-GTH 127K	BS-GTH 127K	LS-GTH 127K-ST	125	50	700	ボールベアリング	170	140 x 110	105 x 75-80	11	50
LS-GTH 150K	BS-GTH 150K	LS-GTH 150K-ST	150	50	800	ボールベアリング	200	140 x 110	105 x 75-80	11	55
LS-GTH 160K	BS-GTH 160K	LS-GTH 160K-ST	160	50	800	ボールベアリング	205	140 x 110	105 x 75-80	11	55
LS-GTH 200K	BS-GTH 200K	LS-GTH 200K-ST	200	50	1,000	ボールベアリング	245	140 x 110	105 x 75-80	11	60
LS-GTH 201K	BS-GTH 201K	LS-GTH 201K-ST	200	60	1,400	ボールベアリング	245	140 x 110	105 x 75-80	11	60
LS-GTH 202K	BS-GTH 202K	LS-GTH 202K-ST	200	80	1,600	ボールベアリング	255	175 x 140	140 x 105	14	65
LS-GTH 250K	BS-GTH 250K	LS-GTH 250K-ST	250	60	1,500	ボールベアリング	305	175 x 140	140 x 105	14	75
LS-GTH 252K	BS-GTH 252K	LS-GTH 252K-ST	250	80	1,800	ボールベアリング	305	175 x 140	140 x 105	14	75
LS-GTH 300K	BS-GTH 300K	LS-GTH 300K-ST	300	60	1,800	ボールベアリング	355	175 x 140	140 x 105	14	85
LS-GTH 302K	BS-GTH 302K	LS-GTH 302K-ST	300	80	2,400	ボールベアリング	355	175 x 140	140 x 105	14	85
LS-GTH 304K	BS-GTH 304K	*	300	100	3,000	ボールベアリング	370	200 x 160	160 x 120	14	85
LS-GTH 360K	BS-GTH 360K	*	360	75	2,500	ボールベアリング	430	200 x 160	160 x 120	14	100
LS-GTH 364K	BS-GTH 364K	*	360	120	3,800	ボールベアリング	430	255 x 200	210 x 160	18	100
LS-GTH 402K	BS-GTH 402K	*	400	80	3,000	ボールベアリング	470	200 x 160	160 x 120	14	100
LS-GTH 406K	BS-GTH 406K	*	400	125	5,000	ボールベアリング	480	255 x 200	210 x 160	18	125
LS-GTH 504K	BS-GTH 504K	*	500	150	7,500	ボールベアリング	630	400 x 300	340 x 240	26	125
LS-GTH 604K	BS-GTH 604K	*	600	200	12,000	ボールベアリング	730	400 x 300	340 x 240	26	130

* “Radstop” ブレーキ仕様

仕様 / 付属品



仕様 / 付属品	帯電防止仕様、床面に跡を残さない、グレー	“Radstop”ホイールストッパー付き	方向規制ロック 4 x 90°	方向規制ロック 4 x 90°付き (手で差し込み)	スチール製フットガード付き	プレス鋼板製双輪キャスター、重荷重仕様	トラックロック
製品番号接尾記号	-AS	-RAH	-R14	-R14H	-FS	シリーズ LSD-GTH...	FF 125 / 150 / 160 / 200
対応可能製品	受注生産	ホイール直径 300x100 mm から、受注生産	ホイール直径 125-300x80 mm	ホイール直径 300x100 mm から、受注生産	ホイール直径 125-250 mm	ホイール直径 100-500 mm	ホイール直径 125-200x60 mm

LS-SPO、BS-SPO シリーズ

溶接鋼板製キャスター、重荷重仕様、
強化仕様の自在旋回部、
重荷重ナイロンホイール付

750–2,000 kg

取付金具: LS/BS シリーズ

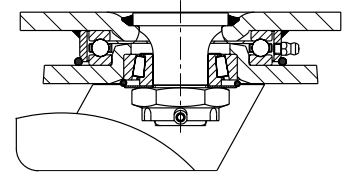
- 特に堅牢な溶接鋼構造、亜鉛めっき仕上げ、黄色クロメート処理済み、六価クロムを含まず

自在取付金具:

- 自在旋回部のスラストベアリング ISO 104 およびテーパローラーベアリング ISO 355
- ボルト締め固定、溶接済みセントラルリンクピン、極めて強固
- 防塵、防沫
- グリースニップル

ホイール: SPOシリーズ

- 高品質のナイロン 6、耐衝撃、硬度 70 Shore D、非常に堅固な重荷重仕様、色 ナチュラルホワイト



自在キャスター	固定キャスター	“stop-top” ストッパー付自 在キャスター	ホイール直径 [mm]	リム幅 [mm]	耐荷重 [kg]	ベアリングタイプ	取付高 [mm]	プレート サイズ [mm]	ボルト穴取 付ピッチ [mm]	ボルト 穴径 [mm]	偏心 自在キャス ター [mm]
LS-SPO 127G	BS-SPO 127G	LS-SPO 127G-ST	125	50	750	ブレンベアリング	170	140 x 110	105 x 75-80	11	50
LS-SPO 127K	BS-SPO 127K	LS-SPO 127K-ST	125	50	750	ボールベアリング	170	140 x 110	105 x 75-80	11	50
LS-SPO 150G	BS-SPO 150G	LS-SPO 150G-ST	150	50	800	ブレンベアリング	200	140 x 110	105 x 75-80	11	55
LS-SPO 150K	BS-SPO 150K	LS-SPO 150K-ST	150	50	800	ボールベアリング	200	140 x 110	105 x 75-80	11	55
LS-SPO 160G	BS-SPO 160G	LS-SPO 160G-ST	160	50	850	ブレンベアリング	205	140 x 110	105 x 75-80	11	55
LS-SPO 160K	BS-SPO 160K	LS-SPO 160K-ST	160	50	850	ボールベアリング	205	140 x 110	105 x 75-80	11	55
LS-SPO 200G*	BS-SPO 200G*	LS-SPO 200G-ST*	200	50	1,500	ブレンベアリング	245	140 x 110	105 x 75-80	11	60
LS-SPO 200K*	BS-SPO 200K*	LS-SPO 200K-ST*	200	50	1,500	ボールベアリング	245	140 x 110	105 x 75-80	11	60
LS-SPO 251G	BS-SPO 251G	LS-SPO 251G-ST	250	50	1,500	ブレンベアリング	305	175 x 140	140 x 105	14	75
LS-SPO 251K	BS-SPO 251K	LS-SPO 251K-ST	250	50	1,500	ボールベアリング	305	175 x 140	140 x 105	14	75
LS-SPO 250G*	BS-SPO 250G*	LS-SPO 250G-ST*	250	65	2,000	ブレンベアリング	305	175 x 140	140 x 105	14	75
LS-SPO 250K*	BS-SPO 250K*	LS-SPO 250K-ST*	250	65	2,000	ボールベアリング	305	175 x 140	140 x 105	14	75

* 超重荷重ホイール仕様

仕様 / 付属品



	スレッドガード付き、 プレス鋼板製、亜鉛 めっき仕上げ	方向規制 ロック 4 x 90°	スチール製フットガ ード付き	緩衝ばね付フットガ ード付き	プレス鋼板製双輪 キャスター、重荷 重仕様	トラックロック
製品番号接尾記号	-FA	-RI4	-FS	-FG	シリーズ LSD-SPO...	FF 125 / 150 / 160 / 200
対応可能製品	ホイール直径 125–200 mm	全て	全て	受注生産	ホイール直径 125–250 mm	ホイール直径 125–200 mm

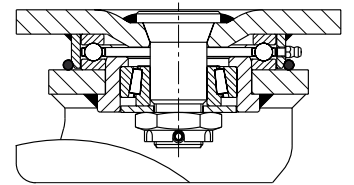
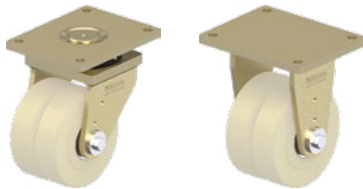
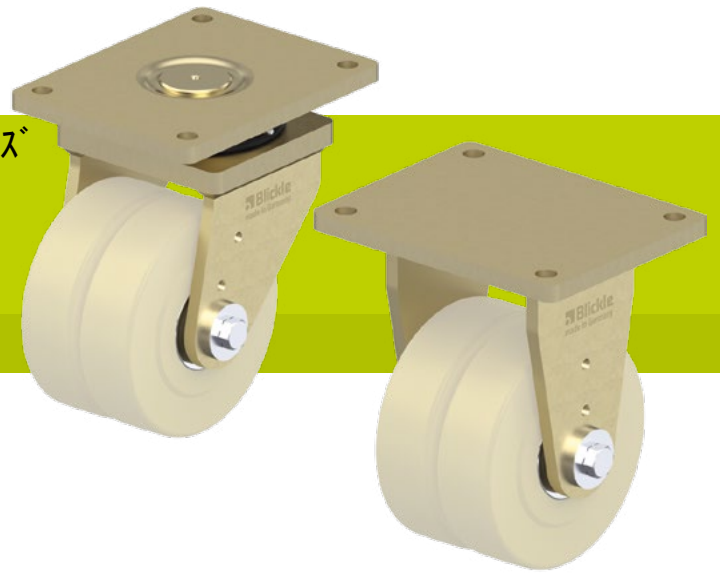
LSD-GSP0、BSD-GSP0、LSSD-GSP0、BSSD-GSP0シリーズ

溶接鋼板製双輪キャスター、超重荷重仕様、 特殊強化仕様の自在旋回部、 超重荷キャストナイロン製ホイール付

📦 1,750–30,000 kg

- 取付金具:** LSD/BSD, LSSD/BSSD シリーズ
- 特に堅牢な溶接鋼構造、垂鉛めっき仕上げ、黄色クロメート処理済み、六価クロムを含まず
- 自在取付金具:**
- 自在旋回部のスラストベアリング ISO 104 およびテーパーローラーベアリング ISO 355
 - LSSD-GSP0 500K: 極めて高い荷重用の4点自在軸受
 - ボルト締め固定、溶接済みセントラルキングピン、極めて強固 (LSSD-GSP0 500Kを除く)
 - 防塵、防沫
 - グリースニップル

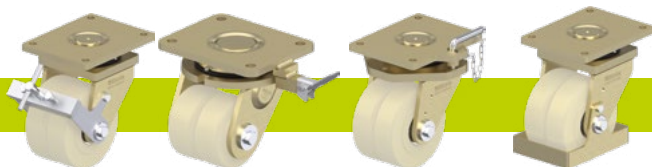
- ホイール:** GSP0シリーズ
- 高品質キャストナイロン、反応射出成形、耐衝撃、硬度 80 Shore D、色 ナチュラルベージュ



自在キャスター	固定キャスター	ホイール直径 [mm]	リム幅 [mm]	耐荷重 [kg]	ベアリングタイプ	取付高 [mm]	プレートサイズ [mm]	ボルト穴取付 ピッチ [mm]	ボルト 穴径 [mm]	偏心 自在キャスター [mm]
LSD-GSP0 80K	BSD-GSP0 80K	80	2 x 40	1,750 *	ボールベアリング	125	140 x 110	105 x 75–80	11	40
LSD-GSP0 100K	BSD-GSP0 100K	100	2 x 40	2,250 *	ボールベアリング	160	175 x 140	140 x 105	14	45
LSD-GSP0 125K	BSD-GSP0 125K	125	2 x 55	3,600 *	ボールベアリング	205	255 x 200	210 x 160	18	50
LSD-GSP0 150K	BSD-GSP0 150K	150	2 x 55	4,500	ボールベアリング	230	255 x 200	210 x 160	18	55
LSD-GSP0 200K	BSD-GSP0 200K	200	2 x 55	5,400	ボールベアリング	290	255 x 200	210 x 160	18	60
LSD-GSP0 250K	BSD-GSP0 250K	250	2 x 65	9,000	ボールベアリング	380	400 x 300	340 x 240	26	110
LSD-GSP0 302K	BSD-GSP0 302K	300	2 x 110	18,000	ボールベアリング	500	500 x 400	400 x 300	33	110
LSD-GSP0 400K	BSD-GSP0 400K	400	2 x 110	20,000	ボールベアリング	600	500 x 400	400 x 300	33	125
LSSD-GSP0 500K	BSSD-GSP0 500K	500	2 x 130	30,000	ボールベアリング	675	500 x 500	400 x 400	39	150

* DIN 12532に準拠した、熱的過負荷を回避するために、ばねが伸びた状態で耐荷重試験を実施
固定キャスター: ホイール軸に平行なプレートの長辺

仕様 / 付属品



	“Radstop”ホイールストップ付き	方向規制ロック 4 x 90°	方向規制ロック 4 x 90°付き (手で差し込み)	スチール製フットガード付き
製品番号接尾記号	-RAH	-RI4	-RI4H	-FS
対応可能製品	受注生産	ホイール直径 80–100 mm 受注生産	ホイール直径 125–500 mm 受注生産	受注生産

LSFE-GTH、BSFE-GTH シリーズ

溶接鋼板製緩衝キャスター、重荷重仕様、
ポリウレタン製ばね付、ポリウレタン製
トレッドBlickle Extrathane®付ホイール

800–1,800 kg

取付金具: LSFE/BSFE シリーズ

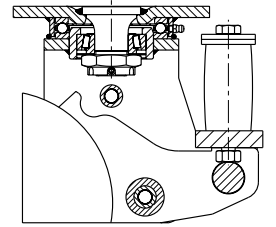
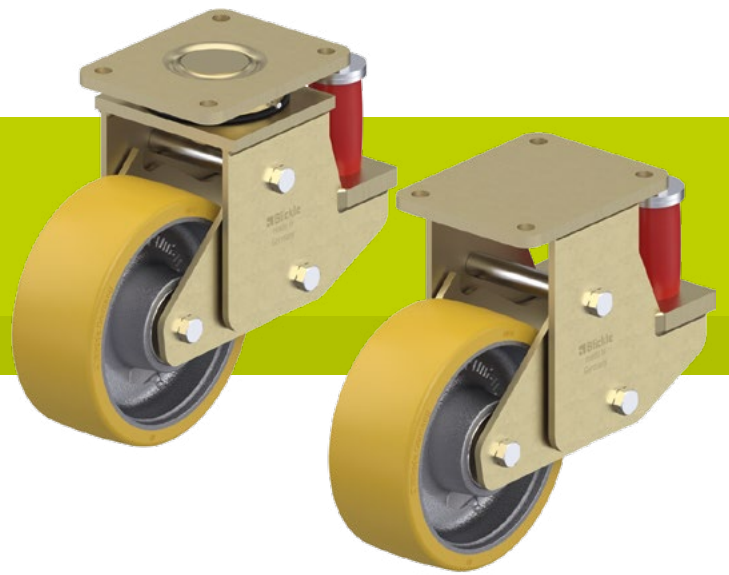
- 特に堅牢な溶接鋼構造、亜鉛めっき仕上げ、黄色クロメート処理済み、六価クロムを含まず
- 優れた減衰特性のためのエラストマー製ばね
- メンテナンスフリーのスプリング構造

自在取付金具:

- 自在旋回部のスラストベアリング ISO 104 およびテーパローラーベアリング ISO 355
- ボルト締め固定、溶接済みセントラルキングピン、極めて強固
- 防塵、防沫
- グリースニップル

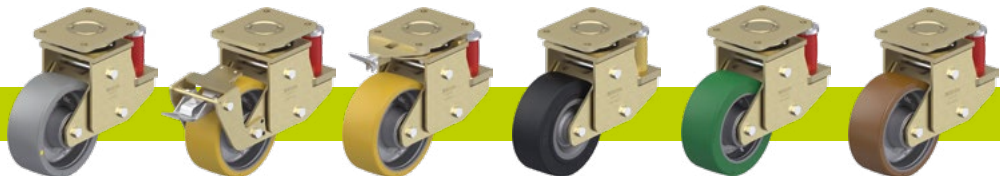
ホイール: GTHシリーズ

- トレッド: 高品質のポリウレタンエラストマー Blickle Extrathane®、硬度 92 Shore A、色 ライトブラウン、床面に跡を残さない、変色無し
- ホイールセンター: 頑丈なねずみ鋳鉄、グリースニップル付き、塗装済、色 シルバー



自在キャスター	固定キャスター	ホイール直径 [mm]	リム幅 [mm]	耐荷重 [kg]	ばね力 [kg]	プリテンション力 [kg]	ばねのストローク	取付高 [mm]	プレートサイズ [mm]	ボルト穴取付ピッチ [mm]	ボルト穴径 [mm]	偏心自在キャスター [mm]
LSFE-GTH 160K	BSFE-GTH 160K	160	50	800	500	50	25	245	140 x 110	105 x 75–80	11	100
LSFE-GTH 200K	BSFE-GTH 200K	200	50	1,000	500	50	25	265	140 x 110	105 x 75–80	11	100
LSFE-GTH 202K	BSFE-GTH 202K	200	80	1,600	850	150	25	275	175 x 140	140 x 105	14	100
LSFE-GTH 250K	BSFE-GTH 250K	250	60	1,500	850	150	25	315	175 x 140	140 x 105	14	120
LSFE-GTH 252K	BSFE-GTH 252K	250	80	1,800	1,200	200	25	315	200 x 160	160 x 120	14	120

仕様 / 付属品



	帯電防止仕様、床面に跡を残さない、グレー	“Radstop”ホイールストップバー付き	方向規制ロック	弾性ソリッドゴムタイヤ “Blickle EasyRoll” 付ホイール 硬度 65 Shore A	ポリウレタン製トレッド Blickle Softthane® 付ホイール 硬度 75 Shore A	ポリウレタン製トレッド Blickle Bestthane® 付ホイール 硬度 92 Shore A
製品番号接尾記号	-AS	-RA		シリーズ LSFE-SE...	シリーズ LSFE-GST...	シリーズ LSFE-GB...
対応可能製品	受注生産	受注生産	受注生産			

頑丈、強力、 信頼性。

航空機をエプロン上で移動させる際、牽引バーには極めて大きな負荷がかかります。高い静荷重や動荷重に加え、アスファルトやコンクリートといった荒れた路面状況は、使用されるホイールやキャスターにとって最も過酷な環境と言えます。Blickleは空気入りタイヤだけでなく、ソリッドゴムホイールやタイヤも提供しており、天候の変化や大きな温度差、薬品の影響下でも信頼性の高い動作を実現します。これらは手荷物カートにも適しています。

牽引バー向け製品の注目ポイント

空港用Blickle重荷重ソリッドゴムタイヤ



優れた耐摩耗性を誇る、超弾性ソリッドゴム製タイヤ

高弾性のクッション層を採用した、3層構造タイヤ

特に頑丈な鋼板リムとボール座ぐり加工を施したボルト穴

用途に合わせた多彩なトレッドパターンをご用意

30ページ以降に適切な製品が掲載されています。



GEVA シリーズ

弾性ソリッドゴムタイヤ付ハブホイール、
重荷重仕様、
鋳鉄製ホイールセンター付



630-4,540 kg

タイヤとトレッドの硬度

65 Shore A

床面保護 / スムーズな走行

非常に良い

転がり抵抗

非常に良い

耐磨耗性

適正

タイヤ:

- スムーズな走行特性の高品質弾性ソリッドゴム、強化鋼線、硬度 65 Shore A
- 走行快適性が非常に良い
- 床面保護に非常に優れる、低騒音走行
- 低転がり抵抗
- 色 ブラック

ホイールセンター:

- 頑丈なねずみ鋳鉄
- 中心穴と取り付け穴付きのセンターピース
- ドーム型アンカー凹部のある取付穴
- 塗装済、色 無煙炭

その他の特性:

- DIN 74361に準拠したドーム型アンカーナットとボルトを使用して取り付け
- 油類を除く多くの刺激性の物質への耐化学薬品性
- 動作温度: -30 °C ~ +80 °C、一時的に最大 +100 °C、+60 °C 以上で耐荷重減少
- 指定のホイール幅よりも約 4mm 幅広のホイールセンター

ホイール	ホイール直径	リム幅	耐荷重4 km/h	耐荷重10 km/h	耐荷重16 km/h	取付	取付 穴	中心穴	PCD
	(D) [mm]	(T2) [mm]	速度走行時 [kg]	速度走行時 [kg]	速度走行時で [kg]	穴数	径 (d2) [mm]	径 (d) [mm]	(d1) [mm]
GEVA 250/4	250	60	630	420	320	4	16.5	60	100
GEVA 252/4	250	80	810	540	410	4	16.5	60	100
GEVA 300/4	300	75	900	600	450	4	16.5	60	100
GEVA 300/5	300	75	900	600	450	5	16.5	67	112
GEVA 302/4	300	90	1,080	720	540	4	16.5	60	100
GEVA 302/5	300	90	1,080	720	540	5	16.5	67	112
GEVA 360/4	360	60	900	600	450	4	16.5	60	100
GEVA 360/5	360	60	900	600	450	5	16.5	67	112
GEVA 400/4	400	65	1,080	720	540	4	16.5	60	100
GEVA 400/5-67	400	65	1,080	720	540	5	16.5	67	112
GEVA 400/5-82	400	65	1,080	720	540	5	16.5	82	130
GEVA 402/4	400	75	1,200	800	600	4	16.5	60	100
GEVA 402/5-67	400	75	1,200	800	600	5	16.5	67	112
GEVA 402/5-82	400	75	1,200	800	600	5	16.5	82	130
GEVA 405/5	405	130	1,800	1,200	900	5	18.5	110	145
GEVA 405/6	405	130	1,800	1,200	900	6	21.5	160	205
GEVA 415/6	415	90	1,380	920	690	6	21.5	160	205
GEVA 500/6	500	85	1,560	1,050	780	6	21.5	160	205
GEVA 520/6	520	100	1,830	1,225	920	6	21.5	160	205
GEVA 620/6	620	200	4,540	3,105	2,835	6	21.5	160	205

その他の寸法は受注生産

仕様 / 付属品



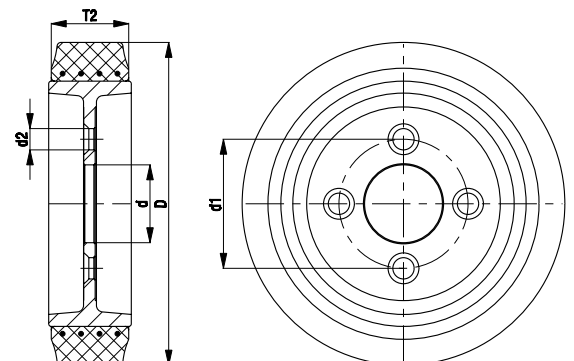
駆動特性のスチール
ヘルムタイヤ付き

製品番号接尾記号

-STA

対応可能製品

受注生産



PS シリーズ

空気入りタイヤ付重荷重ホイール、 プレス鋼板製リム付



450-1,300 kg

タイヤとトレッドの硬度

60 Shore A

床面保護 / スムーズな走行

最良

転がり抵抗

良い

耐磨耗性

適正

タイヤ:

- 空気入りタイヤ、ラグタイプ、硬度 60 Shore A
- 6, 8 または 10 プライレーティング、内管付き
- 最高の走行快適性
- 優れた床面保護、特に静音走行に適している
- 色 ブラック

リム:

- 頑丈なプレス鋼板
- ホルト締め (フラットベースリム)
- 溶接鋼製パイプハブ付き
- 亜鉛めっき仕上げ、青色クロメート処理済み、六価クロムを含まない

その他の特性:

- 油類を除く多くの刺激性の物質への耐化学薬品性
- 動作温度: -20 °C ~ +50 °C
- ここに記載されているホイールとタイヤの寸法は、負荷を受けていない新品のタイヤに適用されます。幅と直径は使用時に変わる可能性があります。
- 最大速度 25 km/h、耐荷重減少

ホイール	ホイール直径 (D) [mm]	リム幅 (T2) [mm]	タイヤ サイズ	プライレーティング	耐荷重4 km/h 速度走行時 [kg]	耐荷重25 km/h 速度走行時 [kg]	タイヤ 空気圧	ベアリングタイプ	軸径 Ø (d) [mm]	ボス幅 (T1) [mm]	トレッド 種類
PS 310/20-75K	300	100	4.00-4	6	450	350	7.5 / 110	ボールベアリング	20	75	B02
PS 310/25-75K	300	100	4.00-4	6	450	350	7.5 / 110	ボールベアリング	25	75	B02
PS 315/25-75K	305	105	4.00-4	6	550	400	7.5 / 110	ボールベアリング	25	75	B03
PS 430/25-90K	420	115	4.00-8	6	650	500	7.0 / 101	ボールベアリング	25	90	B08
PS 430/30-90K	420	115	4.00-8	6	650	500	7.0 / 101	ボールベアリング	30	90	B08
PS 432/30-90K	420	115	4.00-8	8	750	600	7.0 / 101	ボールベアリング	30	90	B08
PS 464/30-90K	460	145	5.00-8	8	1,140	770	7.0 / 101	ボールベアリング	30	90	B08
PS 536/35-120K	536	165	6.00-9	10	1,300	1,050	7.0 / 101	ボールベアリング	35	120	B08

トレッド種類: B = ラグタイプ、図:仕様 / 付属品参照

仕様 / 付属品



ハブキャップ付き
ホイール (エンドホイール)



ラグタイプ B02



ラグタイプ B03



ラグタイプ B08

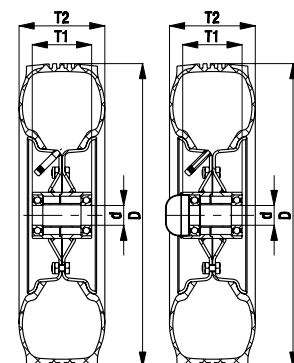
製品番号接尾記号

-E

対応可能製品

受注生産

ボールベアリング ハブキャップ付き



VLE シリーズ

超弾性ソリッドゴムタイヤ付 重荷重ホイール、 プレス鋼板製リム付



📦 450-1,885 kg

タイヤとトレッドの硬度

70 Shore A

床面保護 / スムーズな走行

非常に良い

転がり抵抗

良い

耐磨耗性

良い

タイヤ:

- 超弾性ソリッドゴム、強化鋼線、硬度 70 Shore A
- 走行快適性が非常に良い
- 床面保護に非常に優れる、低騒音走行
- 色 ブラック
- ホイール直径 250-306 mm: 2層式タイヤ、高弾性、耐磨耗性トレッド
- ホイール直径 405-525 mm: 3層式タイヤ、高弾性クッション層、耐磨耗性トレッド

リム:

- 頑丈なプレス鋼板
- ボルト締め、溶接済み鋼製パイプハブまたは補強リム仕様
- 亜鉛めっき仕上げ、青色クロメート処理済み、六価クロムを含まない

その他の特性:

- 油類を除く多くの刺激性の物質への耐化学薬品性
- 動作温度: -20 °C ~ +80 °C、一時的に最大 +100 °C、+60 °C 以上で耐荷重減少
- パンク防止、メンテナンスフリー

ホイール	ホイール直径 (D) [mm]	リム幅 (T2) [mm]	タイヤ サイズ	リム 寸法	耐荷重6 km/h 速度走行時 [kg]	耐荷重25 km/h 速度走行時 [kg]	ベアリングタイプ	軸径 Ø (d) [mm]	ボス幅 (T1) [mm]	トレッド種類
リップパターンホイール										
VLE 250/20-75K	250	85	3.00-4	2.50C-4	450	400	ボールベアリング	20	75	R50
VLE 250/25-75K	250	85	3.00-4	2.50C-4	450	400	ボールベアリング	25	75	R50
VLE 252/25-75K *	250	85	3.00-4	2.50C-4	600	475	ボールベアリング	25	75	R50
VLE 305/20-75K	306	105	4.00-4	2.50C-4	450	400	ボールベアリング	20	75	R50
VLE 305/25-75K	306	105	4.00-4	2.50C-4	450	400	ボールベアリング	25	75	R50
VLE 307/25-75K *	306	105	4.00-4	2.50C-4	700	535	ボールベアリング	25	75	R50
VLE 405/25-90K	405	105	4.00-8	3.00D-8	950	730	ボールベアリング	25	90	R50
VLE 405/30-90K	405	105	4.00-8	3.00D-8	950	730	ボールベアリング	30	90	R50
ラグタイプホイール										
VLE 255/20-75K	250	85	3.00-4	2.50C-4	450	400	ボールベアリング	20	75	B51
VLE 255/25-75K	250	85	3.00-4	2.50C-4	450	400	ボールベアリング	25	75	B51
VLE 257/25-75K *	250	85	3.00-4	2.50C-4	600	475	ボールベアリング	25	75	B51
VLE 310/20-75K	306	105	4.00-4	2.50C-4	450	400	ボールベアリング	20	75	B50
VLE 310/25-75K	306	105	4.00-4	2.50C-4	450	400	ボールベアリング	25	75	B50
VLE 312/25-75K *	306	105	4.00-4	2.50C-4	700	535	ボールベアリング	25	75	B50
VLE 410/25-90K	405	105	4.00-8	3.00D-8	950	730	ボールベアリング	25	90	B50
VLE 410/30-90K	405	105	4.00-8	3.00D-8	950	730	ボールベアリング	30	90	B50
VLE 460/30-90K	455	120	5.00-8	3.00D-8	1,415	1,090	ボールベアリング	30	90	B50
VLE 530/45-120K	525	140	6.00-9	4.00E-9	1,885	1,450	ボールベアリング	45	120	B50

*補強リム設計

ここに記載されているホイールとタイヤの寸法は、負荷を受けていない新品のタイヤに適用されます。使用中に寸法が変わる場合があります。

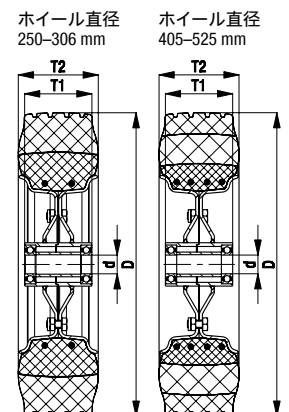
トレッド種類: R = リップパターン、B = ラグタイプ、図: 仕様 / 付属品参照

その他の寸法は受注生産

仕様 / 付属品



	帯電防止 仕様、 ブラックタイヤ	ハブキャップ付き ホイール (エンドホイール)	図 リップパターン R50	図 ラグタイプ B50	図 ラグタイプ B51
製品番号接尾記号	-AS	-E			
対応可能製品	受注生産	受注生産			



VLEA シリーズ

超弾性ソリッドゴムタイヤ付ハブホイール、
重荷重仕様、
プレス鋼板製リム付



950-1,885 kg

タイヤとトレッドの硬度

70 Shore A

床面保護 / スムーズな走行

非常に良い

転がり抵抗

良い

耐磨耗性

良い

タイヤ:

- 超弾性ソリッドゴム、強化鋼線、硬度 70 Shore A
- 3層式タイヤ、高弾性クッション層、耐磨耗性トレッド
- 走行快適性が非常に良い
- 床面保護に非常に優れた、低騒音走行
- 色 ブラック

リム:

- 頑丈なプレス鋼板
- 中心穴と取り付け穴付きのセンターピース
- ドーム型アンカー凹部のある取付穴
- 亜鉛めっき仕上げ、青色クロメート処理済み、六価クロムを含まない

その他の特性:

- DIN 74361に準拠したドーム型アンカーナットとボルトを使用して取り付け
- 油類を除く多くの刺激性の物質への耐化学薬品性
- 動作温度: -30 °C ~ +80 °C、一時的に最大 +100 °C、+60 °C 以上で耐荷重減少

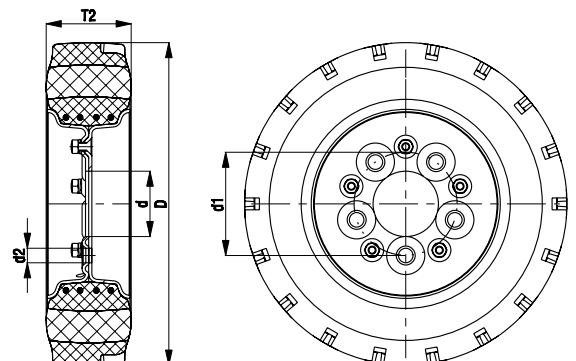
ホイール	ホイール直径 (D) [mm]	リム幅 (T2) [mm]	タイヤ サイズ	リム 寸法	耐荷重6 km/h 速度 走行時 [kg]	耐荷重25 km/h 速 度走行時 [kg]	取付穴数	取付 穴径 (d2) [mm]	中心穴径 (d) [mm]	PCD (d1) [mm]
VLEA 410/5	405	105	4.00-8	3.00D-8	950	730	5	18.5	82	130
VLEA 460/5	455	120	5.00-8	3.00D-8	1,415	1,090	5	18.5	82	130
VLEA 530/5	525	140	6.00-9	4.00E-9	1,885	1,450	5	16.5	110	145

ここに記載されているホイールとタイヤの寸法は、負荷を受けていない新品のタイヤに適用されます。使用中に寸法が変わる場合があります。追加の取付器具の寸法は受注生産

仕様 / 付属品



床面に跡を残さない グレータイヤ付き	帯電防止 仕様、 ブラックタイヤ	キー溝付き駆動輪	
製品番号接尾記号	-SG	-AS	シリーズ VLEN
対応可能製品	受注生産	受注生産	受注生産

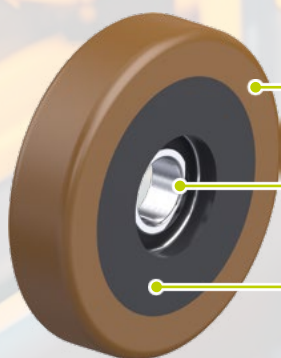


高い動荷重 高耐荷重

現代の空港において、手荷物仕分けシステムはスムーズな運営を支える心臓部です。これらのシステムは、24時間365日の連続稼働に加え、極限の負荷や過酷な気候条件にもさらされています。エプロンの氷点下の寒さから、熱帯地域の高温多湿なターミナルまで、あらゆる環境下で揺るぎないパフォーマンスを発揮します。Blickleのガイドローラーは、連続運転においても最大限のパフォーマンスを発揮できるよう、専用設計されています。優れた材質と製造品質により、卓越した耐久性、ダウンタイムの削減、そして低いメンテナンスコストが保証されます。

手荷物仕分けシステムを支える、Blickleの主力製品

24時間365日稼働する手荷物搬送ベルト用のBlickle FPOBガイドローラー。



高性能Blickle Besthane®製のプレミアムポリウレタン製トレッド

長寿命化を実現する、高精度ボールベアリングを採用

耐衝撃性のあるナイロン製ホイールセンター

該当する製品は37ページに掲載されています。



FPTH シリーズ

熱可塑性ポリウレタン製 トレッド付ガイドローラー、 ナイロン製ホイールセンター付

📦 110-290 kg

タイヤとトレッドの硬度



92 Shore A

床面保護 / スムーズな走行



良い

転がり抵抗



非常に良い

耐磨耗性



非常に良い



トレッド:

- 高品質の熱可塑性ポリウレタン(TPU)、硬度 92 Shore A
- 低転がり抵抗
- 耐磨耗性が高い
- 加水分解されにくい
- 色 ダークグレー、床面に跡を残さない、変色無し
- ホイールセンターと化学的に結合された分離不可能な接続

ホイールセンター:

- 高品質のナイロン 6、耐衝撃
- 色 シルバーグレー

その他の特性:

- 多くの刺激性の物質への非常に高い耐化学薬品性
- 動作温度: -20 °C ~ +70 °C、一時的に最大 +90 °C、+35 °C 以上で耐荷重減少
- 耐荷重仕様は障害のない条件での用途を想定しています

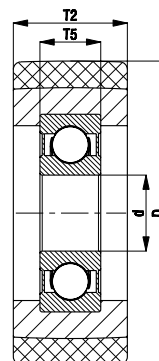
ガイドローラー	ホイール直径	リム幅	耐荷重	ボールベアリング	軸径 Ø	取付け幅
	(D) [mm]	(T2) [mm]	[kg]	リング	(d) [mm]	(T5) [mm]
FPTH 60x20/17-12K	60	20	110	6203 2RS	17	12
FPTH 70x20/25-15K	70	20	130	6205 2RS	25	15
FPTH 70x25/20-14K	70	25	160	6204 2RS	20	14
FPTH 80x20/15-11K	80	20	150	6202 2RS	15	11
FPTH 80x20/17-14K	80	20	150	6303 2RS	17	14
FPTH 80x20/20-14K	80	20	150	6204 2RS	20	14
FPTH 80x25/25-12K	80	25	180	6005 2RS	25	12
FPTH 100x25/25-15K	100	25	230	6205 2RS	25	15
FPTH 125x25/25-15K	125	25	290	6205 2RS	25	15

その他の寸法は受注生産

仕様 / 付属品



導電性仕様 床面に跡を残さない グレー	ホイールハブ へステルス製 ホイールベアリング 内蔵	熱可塑性ポリウレタン製トレッド付、 硬度 98 Shore A
製品番号接尾記号	-ELS	-XK
対応可能製品	受注生産	シリーズ FPU
		ホイール直径 25-60 mm、その他の仕様はお問い合わせください



FTH シリーズ

ポリウレタン製トレッド

Blickle Extrathane®付ガイドローラー



📦 25-150 kg

タイヤとトレッドの硬度	92 Shore A
床面保護 / スムーズな走行	良い
転がり抵抗	非常に良い
耐磨耗性	最良



トレッド:

- 高品質のポリウレタンエラストマー Blickle Extrathane®, 硬度 92 Shore A
- 低転がり抵抗
- 耐磨耗性が高い
- 切断および引き裂き伝播抵抗が大きい
- 色 ライトブラウン、床面に跡を残さない、変色無し
- トレッドはボールベアリングに直接射出
- 優れた化学結合

その他の特性:

- 多くの刺激性の物質への高い耐化学薬品性
- 動作温度: -20 °C ~ +70 °C、一時的に最大 +90 °C、+40 °C 以上で耐荷重減少
- 耐荷重仕様は障害のない条件での用途を想定しています

ガイドローラー	ホイール直径 (D) [mm]	リム幅 (T2) [mm]	耐荷重 [kg]	ボールベアリング	軸径 Ø (d) [mm]	取付け幅 (T5) [mm]
FTH 30x8/6-6K	30	8	25	626 2RS	6	6
FTH 30x11/9-7K	30	11	30	609 2RS	9	7
FTH 30x14/5-12K	30	14	50	2 x 635 2RS	5	12
FTH 34x16/8-7K	34	16	35	608 2RS	8	7
FTH 35x14/12-8K	35	14	40	6001 2RS	12	8
FTH 36x13/10-9K	36	13	45	6200 2RS	10	9
FTH 40x15/10-8K	40	15	45	6000 2RS	10	8
FTH 40x20/10-9K	40	20	50	6200 2RS	10	9
FTH 45x17/15-11K	45	17	70	6202 2RS	15	11
FTH 50x15/10-9K	50	15	65	6200 2RS	10	9
FTH 50x15/12-12K	50	15	80	6301 2RS	12	12
FTH 50x18/15-11K	50	18	80	6202 2RS	15	11
FTH 52x15/12-12K	52	15	85	6301 2RS	12	12
FTH 60x20/17-12K	60	20	100	6203 2RS	17	12
FTH 61x30/17-12K	61	30	105	6203 2RS	17	12
FTH 62x15/20-12K	62	15	105	6004 2RS	20	12
FTH 70x20/25-15K	70	20	150	6205 2RS	25	15
FTH 75x23/20-14K	75	23	150	6204 2RS	20	14

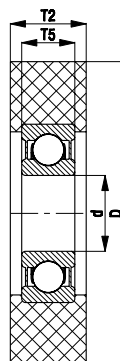
その他の寸法は受注生産

仕様 / 付属品



ホイールハブ ステンレス製
ボールベアリング 内蔵

製品番号接尾記号	-XK
対応可能製品	受注生産



FSTH シリーズ

ポリウレタン製トレッド Blickle Extrathane®付ガイドローラー、 スチール製ホイールセンター付

📦 60-375 kg

タイヤとトレッドの硬度



92 Shore A

床面保護 / スムーズな走行



良い

転がり抵抗



非常に良い

耐磨耗性



最良



トレッド:

- 高品質のポリウレタンエラストマー Blickle Extrathane®, 硬度 92 Shore A
- 低転がり抵抗
- 耐磨耗性が高い
- 切断および引き裂き伝播抵抗が大きい
- 色 ライトブラウン、床面に跡を残さない、変色無し
- ホイールセンターとの優れた化学結合

ホイールセンター:

- スチール

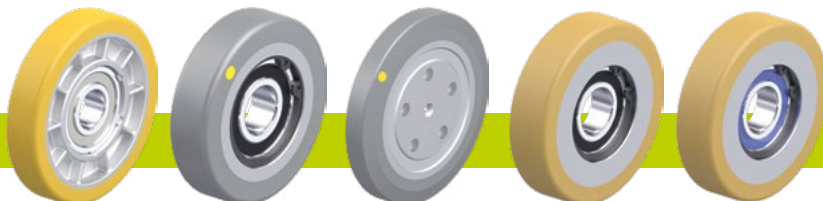
その他の特性:

- 多くの刺激性の物質への高い耐化学薬品性
- 動作温度: -20 °C ~ +70 °C、一時的に最大 +90 °C、+40 °C 以上で耐荷重減少
- 耐荷重仕様は障害のない条件での用途を想定しています

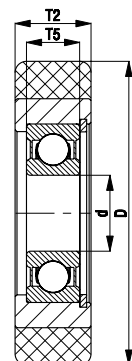
ガイドローラー	ホイール直径	リム幅	耐荷重	ボールベアリング	軸径 Ø	取付け幅
	(D) [mm]	(T2) [mm]	[kg]	ング	(d) [mm]	(T5) [mm]
FSTH 40x13/10-8K	40	13	60	6000 2RS	10	8
FSTH 40x15/10-8K	40	15	70	6000 2RS	10	8
FSTH 40x20/10-8K	40	20	90	6000 2RS	10	8
FSTH 40x25/10-8K	40	25	115	6000 2RS	10	8
FSTH 50x15/10-8K	50	15	85	6000 2RS	10	8
FSTH 50x18/17-10K	50	18	100	6003 2RS	17	10
FSTH 50x25/12-10K	50	25	140	6201 2RS	12	10
FSTH 55x20/15-11K	55	20	125	6202 2RS	15	11
FSTH 60x20/15-13K	60	20	135	6302 2RS	15	13
FSTH 60x20/20-12K	60	20	135	6004 2RS	20	12
FSTH 60x25/20-12K	60	25	170	6004 2RS	20	12
FSTH 68x20/15-13K	68	20	155	6302 2RS	15	13
FSTH 70x20/20-12K	70	20	160	6004 2RS	20	12
FSTH 70x25/20-15K	70	25	200	6304 2RS	20	15
FSTH 70x25/25-15K	70	25	200	6205 2RS	25	15
FSTH 75x25/20-15K	75	25	215	6304 2RS	20	15
FSTH 75x25/25-15K	75	25	215	6205 2RS	25	15
FSTH 80x20/20-14K	80	20	180	6204 2RS	20	14
FSTH 80x25/20-15K	80	25	230	6304 2RS	20	15
FSTH 80x25/25-15K	80	25	230	6205 2RS	25	15
FSTH 90x25/20-15K	90	25	260	6304 2RS	20	15
FSTH 90x25/25-15K	90	25	260	6205 2RS	25	15
FSTH 100x25/20-15K	100	25	250	6304 2RS	20	15
FSTH 100x25/25-15K	100	25	250	6205 2RS	25	15
FSTH 110x25/25-15K	110	25	275	6205 2RS	25	15
FSTH 120x25/25-15K	120	25	300	6205 2RS	25	15
FSTH 125x25/25-15K	125	25	320	6205 2RS	25	15
FSTH 125x30/20-15K	125	30	375	6304 2RS	20	15
FSTH 125x30/25-15K	125	30	375	6205 2RS	25	15

その他の寸法は受注生産

仕様 / 付属品



	アルミ製 ホイールセンター 一付き	帯電防止仕様、 床面に跡を残さない、 グレー	その他の仕様	ポリウレタン製トレッド Vulkollan® 付ホイール、 スチール製ホイールセンター付	ポリウレタン製トレッド Vulkollan® 付ホイール、 スチール製ホイールセンター付、 ホイールハブ ヘステリス製 ボールベアリング 内蔵
製品番号接尾記号	シリーズ FALTH	-AS		FSVU...	FSVU...-XK
対応可能製品	受注生産	受注生産	受注生産	ホイール直径 40-100 mm ab Lager を参照 G16	受注生産



FPOB シリーズ

ポリウレタン製トレッド

Blickle Besthane®付ガイドローラー、 ナイロン製ホイールセンター付



📦 160-375 kg
タイヤとトレッドの硬度 92 Shore A
床面保護 / スムーズな走行 良い
転がり抵抗 最良
耐磨耗性 最良



トレッド:

- 高品質のポリウレタンエラストマー Blickle Besthane®、硬度 92 Shore A
- 転がり抵抗が非常に小さい
- 動荷重が大きい
- 耐磨耗性が高い
- 切断および引き裂き伝播抵抗が大きい
- 加水分解されにくい
- 色 ブラウン、床面に跡を残さない、変色無し
- ホイールセンターとの優れた化学結合

ホイールセンター:

- 高品質のナイロン 6、耐衝撃
- 色 ブラック

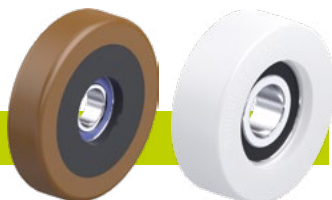
その他の特性:

- 多くの刺激性の物質への高い耐化学薬品性
- 動作温度: -20 °C ~ +70 °C、+35 °C 以上で耐荷重減少
- 耐荷重仕様は障害のない条件での用途を想定しています

ガイドローラー	ホイール直径	リム幅	耐荷重4 km/h 速度走行時	耐荷重10 km/h 速度走行時	ボールベアリング	軸径 Ø	取付け幅
	(D) [mm]	(T2) [mm]	[kg]	[kg]		(d) [mm]	(T5) [mm]
FPOB 80x20/20-14K	80	20	160	110	6204 2RS	20	14
FPOB 100x25/25-15K	100	25	250	170	6205 2RS	25	15
FPOB 125x30/25-15K	125	30	375	260	6205 2RS	25	15

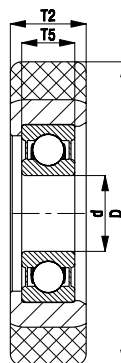
その他の寸法は受注生産

仕様 / 付属品



ホイールハブ ヘスステンレス製 ボールベアリング内蔵	ナイロン製トレッド付 ガイドローラー、 硬度 70 Shore D
-------------------------------	---

製品番号接尾記号	-XK	シリーズ FPO
対応可能製品	受注生産	



細部まで、一切の妥協なき精度を。

最高レベルの要求に応える、カスタマイズソリューション



カスタマイズ対応こそ、私たちの得意分野です。

航空機エンジン(タービン)をはじめとする、重量級かつ極めてデリケートな航空機部品の搬送において、Blickleは数多くのカスタマイズ実績を誇ります。この用途では、ばね付き重荷重用双輪旋回部キャスター(ホイール / 方向規制ロック付)が、路面保護・安全性・確実なポジショニングを最高レベルで実現します。

重荷重3輪自在キャスター

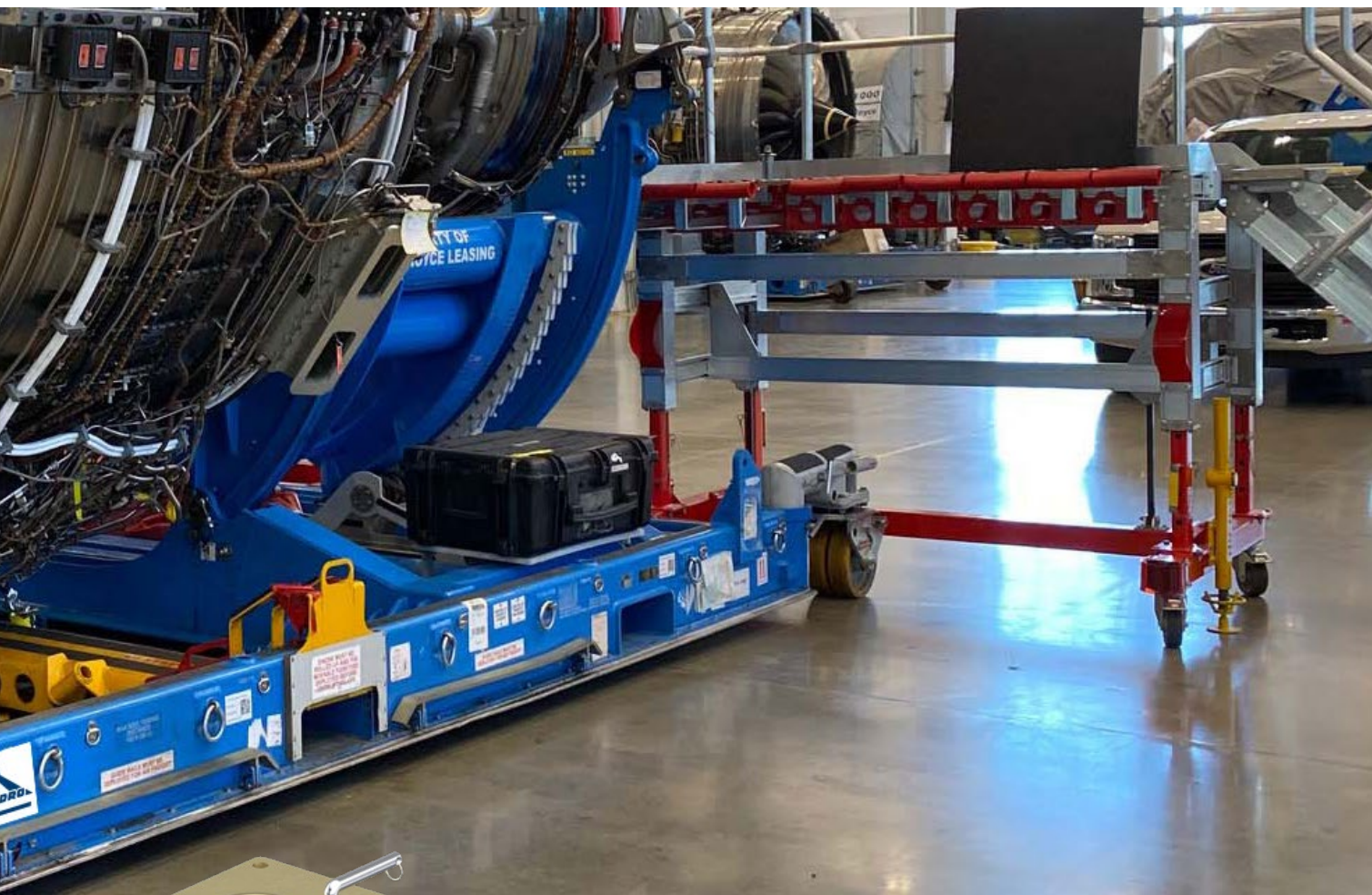
3輪自在キャスターは接地圧を極限まで低減。極めて重い負荷を運ぶ際にも床面保護に優れています。



特殊ホイール・自在旋回部ロック付、オフセット調整機能付き足場用自在キャスター

キャスターを進行方向(リーディング位置)でロックできるため、横穴付きチューブピンを使用して足場へ簡単に組み付けることが可能です。さらにBlickleでは、オフセット(偏心)調整が可能な特別仕様や、ストッパーの両側操作が可能な仕様もご用意しています。





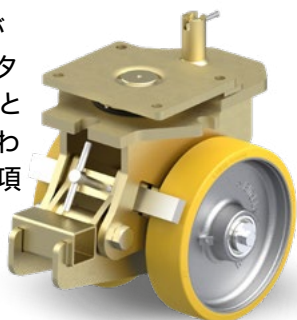
カスタマイズ

個別仕様への対応力 — それがBlickleの核心的な強みです。全受注の約半数がカスタマイズ開発によるものです。豊富な経験を持つ専門チームが、独創的なアイデアと最先端のテクノロジーを駆使して、お客様の理想を形にします。特殊なホイール素材の選定から、FEM解析による強度設計、さらには革新的な駆動システムに至るまで、幅広く対応いたします。



タービン搬送用ばね付き重荷重キャスター

重い機械部品や繊細なエンジンを搬送する際は、製品を傷めないよう丁寧に運ぶことが重視されます。弾性ポリウレタン製Blickle Extrathane®トレッドとばね付き取付金具の組み合わせが、これらの厳しい要求事項にも対応可能です。



機器用キャスター

工具台車や組立台車、ピッキング用カートなど、当社の装置用キャスターは、航空機の製造・メンテナンス現場から空港施設まで、幅広い分野で採用されています。低始動抵抗、導電性、耐食性など、多種多様なラインナップを誇るBlickleなら、お客様の課題を解決する一足が必ず見つかります。



航空宇宙産業向け ホイールおよび キャスター



30,000点を超える標準ラインナップを誇るBlickleは、あらゆる課題に対して最適なソリューションを提案します。重荷重の搬送においても、当社のホイールおよびキャスターは、その高品質、メンテナンスフリー、長寿命、そして迅速な供給体制で高い評価を得ています。充実した標準ラインナップにより、標準的な用途から、極めて高い専門性が求められる特殊なケースまで、幅広いニーズを網羅します。特殊な使用条件に対しても、個別のニーズに応じたオーダーメイドの解決策を提供いたします。個別仕様へのカスタマイズはBlickleが最も得意とする強みの一つです。



より詳細な資料をご希望でしょうか？ QRコードをスキャンして、Blickleの革新の世界をご体験ください。



完璧なソリューションはあらゆる細部へのこだわりから生まれます。

電動駆動システムErgoMove。

物流プロセスにおける人間工学への要求は、絶えず高まり続けています。狭い場所での旋回や、特殊な形状の搬送物には、それぞれのケースに応じた個別のソリューションが必要です。モジュール方式を採用したErgoMoveは、運搬車両や搬送システムに、電動の走行・操舵・ブレーキ支援機能を『プラグ&プレイ』で簡単に追加することができます。こうして誕生したのが、多彩な駆動・操作ラインナップです。これらは最高レベルの産業基準を満たし、現場の安全性向上と、人間工学に基づいた負担の少ない作業環境を実現します。

モジュラーセットには、電動駆動付き固定キャスター2個、操作パネルとバッテリーユニットを統合したコックピット、そしてすべての関連安全装置が含まれています。



ErgoMove – 主なメリット



重荷重
最大4トンの荷重を、身体に負担をかけることなく、移動・旋回・停止。安全な搬送をサポートします。



狭い通路やかさばる重量物にも対応
ステアリング支援（差動駆動）を搭載したErgoMoveなら、狭いスペースでも重量物をスムーズに、かつ正確に操縦することが可能です。



24時間365日の連続稼働に対応
交換可能なバッテリーユニットにより、多シフト制の現場でもErgoMoveを止めることなく確実に運用できます。



頻繁な発進・停止の繰り返し
ErgoMoveシステムは身体的負担を軽減し、健康を守り、プロセス効率を向上させます。



デモンストレーションを予約する



自動化と柔軟性の融合
AGVの導入が複雑すぎたり、コストが過大であったりする場合、ErgoMoveは柔軟かつ経済的な代替案となります。



液体や重心の不安定な積載物
駆動カスターの精密な制御により、液体や粉体などの荷物でも、揺れを抑えてスムーズに発進できます。





空を舞う未来を、 その足元から支える。

このヘリコプター用プラットフォームの開発では、床面の保護と接地圧の低減が最優先事項でした。救助活動では、時間も重要な要素です。そのため、より迅速な移動（高速走行）の実現が不可欠でした。Blickleはこれに対し、最適なソリューションを設計しました。空気入りタイヤを採用した重荷重用双輪キャスターが、安全で快適な操作性を実現します。



その他の成功事例
はこちら



出典:NIJオランダ

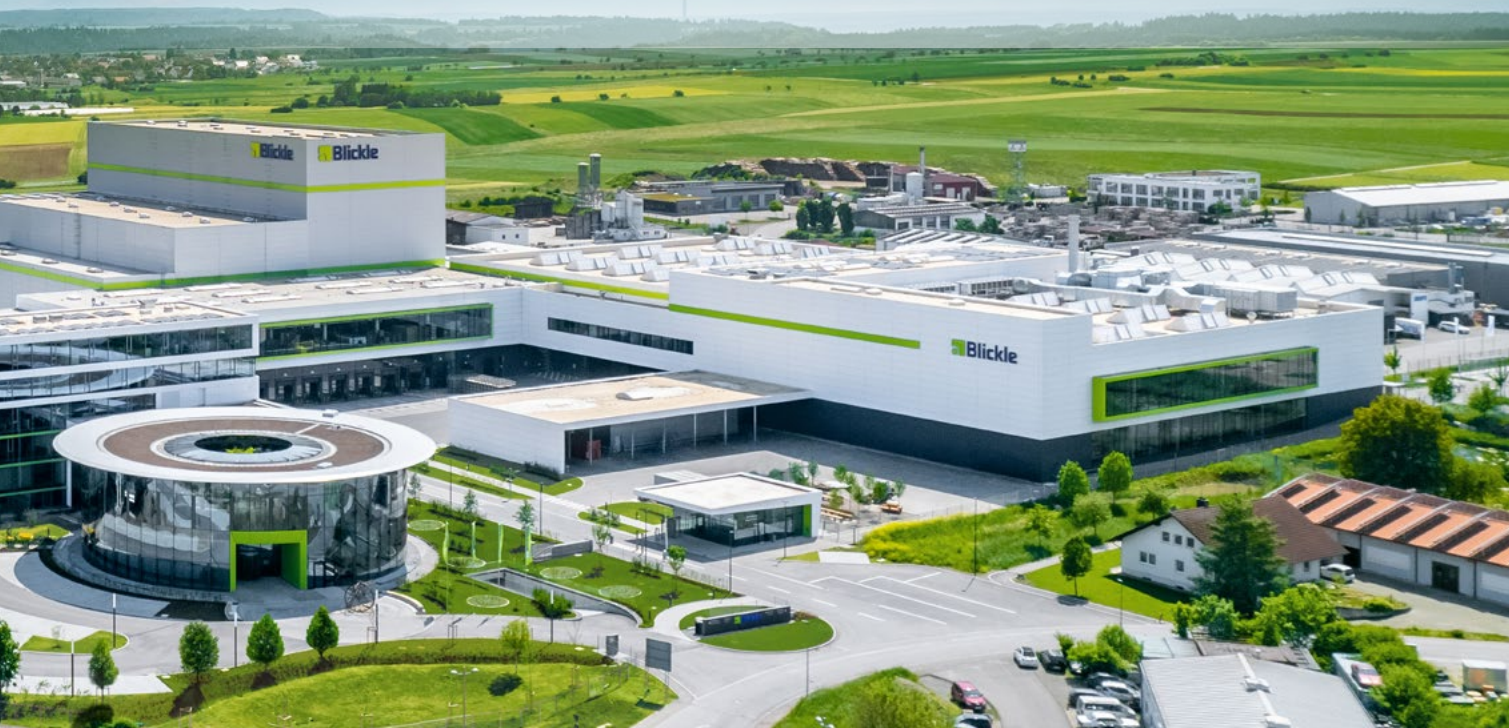
信頼のパートナー、
BLICKLE



信頼を支える、あなたのパートナー

航空宇宙の未来を
動かす、
BLICKLEの技術。

1953年以来、当社は高品質のホイールおよびキャスターを製造し続け、今日では世界をリードするトップメーカーへと成長しました。Blickleという名は、妥協のない品質、高い在庫力、確実な納期、そして信頼の証です。特に安全性が最優先され、過酷な条件下での運用が求められる空港環境において、その真価を発揮します。欧州、米州、アジア、オーストラリアに23の現地法人を構え、さらに120カ国以上に代理店を展開。Blickleは世界中の航空宇宙業界へ、グローバルなサポートを提供しています。高品質・高耐久、そしてメンテナンスフリー。ドイツが生んだ妥協なき『Made in Germany』の製品力と、お客様に寄り添うきめ細やかなサービスで、期待を超える価値をお届けします！



私たちの原点は常にここにあります。ドイツのローゼンフェルト本社。この地こそが、世界へ革新を届けるBlickleのすべての源泉です。伝統あるファミリー企業として、第三世代へと受け継がれるBlickleの精神。Sarah Blickle-Fenner博士とDavid Blickleが、新たな歴史を共に刻んでいます。



Blickle完全カタログG16 –
600ページ以上にわたり
30,000点以上のホイールおよび
キャスターを掲載。

概要

www.blickle.jp



CADダウンロード
無料のCADファイルを直接ダウンロードできます。



製品検索
ご希望の条件を入力するだけで、最適な製品をスピーディに選定いただけます。



G16オンラインカタログ
G16総合カタログをオンラインでご覧いただけます。豊富なラインナップをぜひご確認ください。

ブリックレジャパンホイール&キャスター株式会社
〒562-0036・大阪府箕面市船場西2丁目1番1号・エリモビル 5階
電話: 072-730-0175・ファックス: 050-3535-572・E-Mail info@blickle.jp・www.blickle.jp

