



その課題、解決します!

鍋屋ハイテック会社

## メタルヒンジ新発売!

### 皿穴タイプ



#### 特長

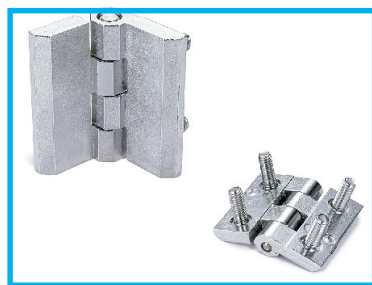
- オール金属製のヒンジ。
- 重厚感のあるデザイン。ヘビーデューティーな用途に適しています。
- 取り付け穴は皿穴仕様です。
- オプションで取り付け用の六角穴付き皿小ねじ(SUS:M7製)を4本付属します。ねじ付属サービス(別料金)をご利用ください。

サイズ: 30x30~60x60

### 形式: HNG-A-CR

材質・仕上げ  
本体: 亜鉛ダイカスト: クロムメッキ  
ピン: SUS303相当

### おねじタイプ



#### 特長

- オール金属製のヒンジ。
- 重厚感のあるデザイン。ヘビーデューティーな用途に適しています。
- 外部からは取り付け金具が見えない構造です。

サイズ: 40x40~60x60

### 形式: HNG-C-CR

材質・仕上げ  
本体: 亜鉛ダイカスト: クロムメッキ  
ピン: SUS303相当  
ねじ部: SUS316相当

※他にオールステンレス製  
アルミニウム製が有ります。

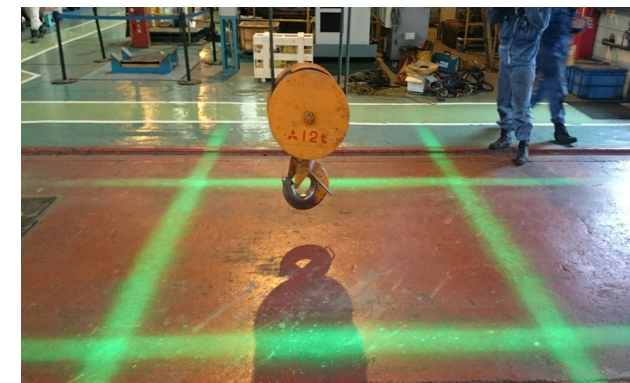


## ホロライトで安全性向上

フォークリフト、クレーン、歩車分離、誘導・停止・区画ライン、製造業、運輸業、建設業

ホロライトは、工場内の危険ゾーンを光で可視化して周囲の作業員へ注意喚起し、接触事故などの労働災害を未然に防ぐ注意喚起照明として活用可能です。光による注意喚起は、騒音のある現場や、外国人労働者や聴覚障がい者の働くダイバーシティの進んだ現場にも有効です。LED光源のため人に対する安全性は高く、安心してお使いいただけます。

### クレーン下の立入禁止ゾーン

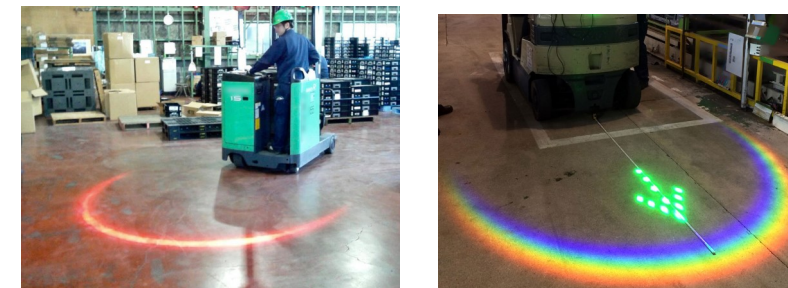


クレーン吊荷下の立入禁止ゾーンを直線状の光で明示し、作業員の安全を確保します。4台の機材を用いて吊荷下に井形を形成、光はクレーンの動きに追随し、常に明確に立入禁止ゾーンを明示します。天井クレーンのつり荷落下事故など労働災害の対策として有効です。

### 使用機材: ホロライト・ライン



### フォークリフト周囲の危険ゾーン明示用



フォークリフトの安全対策として、後方または前方の危険ゾーンをアーチ状の光で明示し、作業員の安全を確保します。「フォークリフト周囲3mには立ち入らないこと」等と定められた職場内ルールを光で可視化することで、作業員のルール遵守に役立ちます。フォークリフトから離れた場所へ光を形成するため、作業員はいち早く車両の接近を知ることができ、退避行動に移ります。

### 使用機材: ホロライト・アーチ



### 電気自動車(EV)の基幹部品e-Axle(eアクスル)とは?

電力を動力として走る「電動車」のコア部品、eAxle(eアクスル)。従来の「エンジン+トランスミッション」に代わる駆動ユニットとして注目されるようになりました。

eAxleとは、電気自動車(BEV)などモーターを主動力とするクルマが「走る」ために必要な主要部品を1つにまとめ、パッケージ化したもので、主にギア、モーター、インバーターといった部品から構成されます。

パッケージ化することで全体が小型軽量になり、「省スペース」「電費の向上」「低コスト化」といった効果を生み出します。

eAxleは従来の「エンジン+トランスミッション」に代わり、電動化時代のクルマの中核となる大変重要な部品です。



## 株式会社ナガラ

大阪支店

大阪市西区立売堀2-3-8

TEL(06)6541-1331/FAX(06)6541-1778

URL:<http://www.nagara.co.jp>

京滋支店・北九州支店・博多営業所・姫路事務所