

令和4年1月

263号

謹賀新年

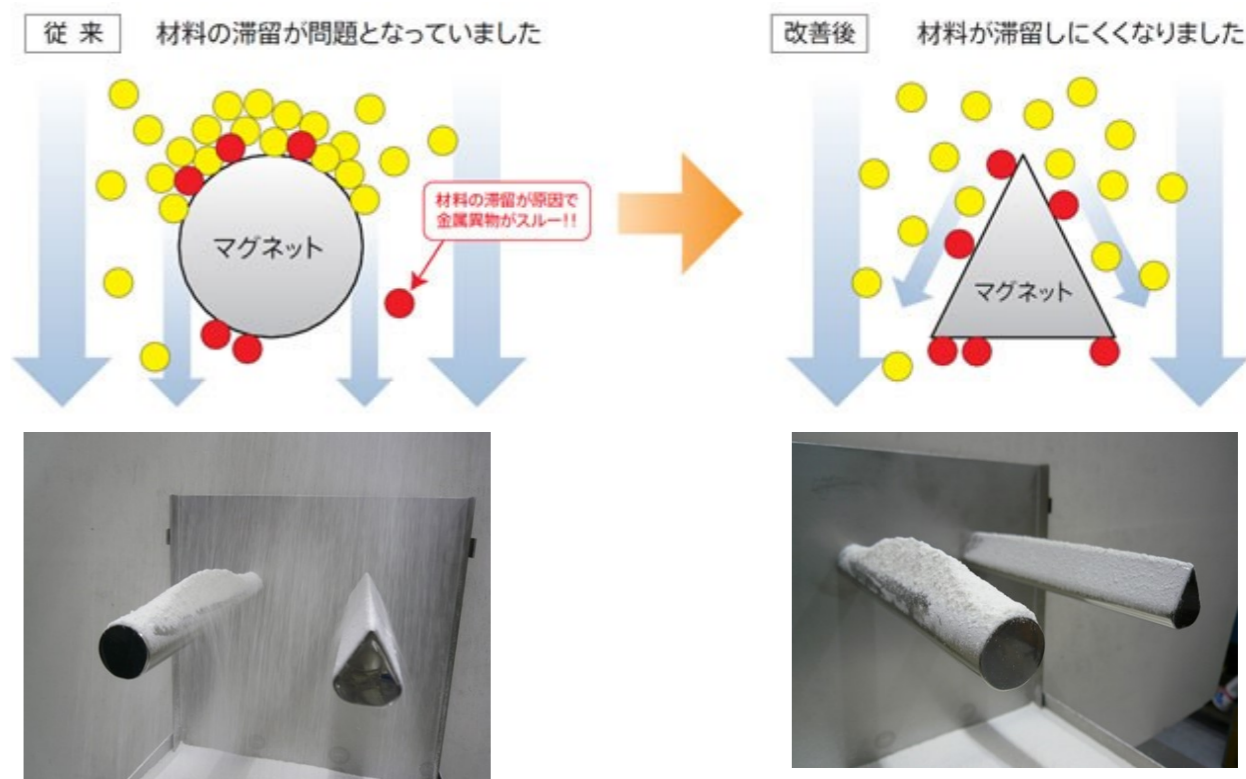
昨年中は一方ならぬご愛顧をいただき、誠にありがとうございました。
本年も社員一同、一層の精進をいたす所存でございます。
何卒宜しくお引き立ての程お願い申し上げます。



有限会社 マグネットプラン

磁力を1.2テスラへパワーUPして新登場!!

- ☆表面最大磁束密度1.2T(12000ガウス)を実現しました。(弊社測定器)
- ☆三角形構造により詰まりやすい粉粒体が、マグネットバー上に堆積するのを防ぎます。
- ☆底辺コーナーをR構造にすることにより、従来品より吸着した異物がマグネットバーの底辺へ逃げ込み易くなる様改善しています。
- ☆三角形形状の磁石を挿入し、三角形全周へ磁力を発生しています。



◆世界気象機関、2021年秋に発生したラニーニャ現象は2022年第一四半期まで続くと発表
2年連続の発生となった。このたびのラニーニャ現象は、弱から中程度であると予測される。今後継続する可能性は、2021年末までは高く（90%）、2022年1月～3月は中程度（70～80%）である。太平洋中～東部の海面水温は、2021年12月か2022年1月に平年値より約1.1℃低くなり、これを最低としてその後徐々に上昇し、2022年3～5月の間にENSO中立レベルとなる。
ラニーニャ現象の冷却効果にもかかわらず、2021年12月～2022年2月の気温は、陸域の多くで平均気温を上回る。雨量は、ラニーニャ現象の典型を示し、太平洋赤道域の日付変更線付近から南アメリカの最南端、南アジア北西部と中東で異常乾燥、海洋大陸（インドネシア多島海）から南太平洋西部、中部太平洋北部、南アメリカ北東部で多雨となる。アジア地域においても、さまざまな気候影響が現れることから注目されている。



株式会社 ナガラ

大阪支店

大阪市西区立売堀2-3-8

TEL(06)6541-1331/FAX(06)6541-1778

URL:<http://www.nagara.co.jp>

京滋支店・北九州支店・博多営業所・姫路事務所